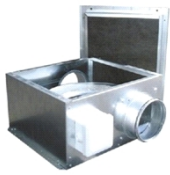




CAB-PLUS

5113220700 - CAB-PLUS 125 (230V50/60HZ) VE - CAJAS DE VENTILACIÓN



Caja acústica de extracción e insuflación muy plana, construida en chapa de acero galvanizado con aislamiento acústico de fibra de vidrio ininflamable M0 con espesor de 25 mm. Instalación horizontal o vertical. Bajo perfil para instalación en falso techo. Puede ser instalada en exterior sin necesidad de tapa de intemperie. Ventilador de simple oído de alabes hacia adelante. CAB-PLUS 125 y 160, motor de rotor exterior, Clase B, IP44, 2 velocidades. CAB-PLUS 250, motor asíncrono, Clase B, IP20, 2 velocidades. CAB-PLUS 315, motor asíncrono, B, IP44, 2 velocidades. Todos los motores llevan un protector térmico incorporado de rearme manual. Caja de bornes exterior IP44. Tensión de alimentación: monofásicos 230V-50Hz. Marca S&P modelo CAB-PLUS 125 (230V50/60HZ) VE.

Punto requerido

Caudal	-
Presión Estática	0,000 Pa
Temperatura	20 °C
Altitud	0 m
Densidad	1,2 Kg / m ³
Frecuencia	50 Hz

Construcción

Diámetro impulsión	125 mm
Tamaño ventilador	125
Peso	7,20 kg

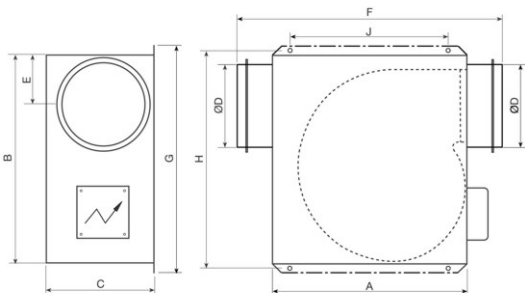
Características del motor

Número de Polos	4
Tensión	1-230V-50Hz
Intensidad máxima absorbida	0,3 A
Índice de protección	IP44
Clase motor	B

Punto de trabajo

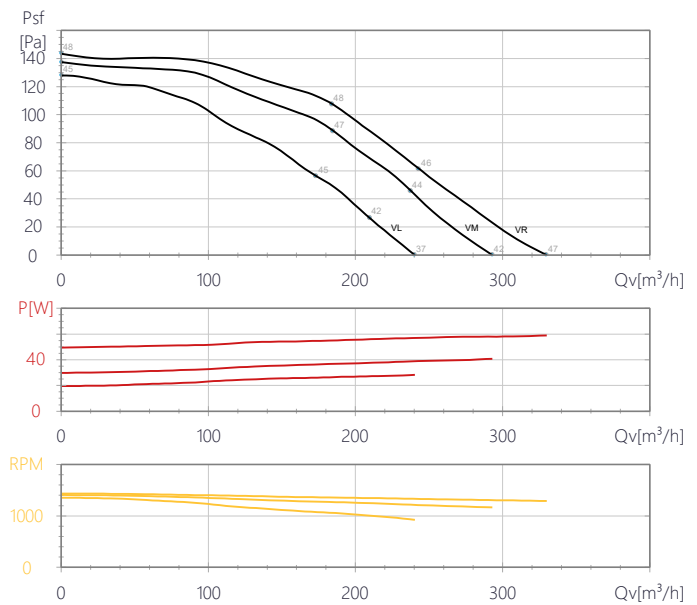
Velocidad ventilador	910
----------------------	-----

Dimensiones (mm)



A	B	C	D	E	F	G	H	J
330	345	255	125	96	411	395	373	358

Curva



Características acústicas

	63	125	250	500	1k	2k	4k	8k	Total
Aspiración (LwA)	31	41	39	38	41	38	27	20	47
Aspiración LpA @ 1m	20	30	28	27	30	27	16	9	36
Descarga (LwA)	27	42	43	46	52	49	45	41	56
Descarga LpA @ 1m	16	31	32	35	41	38	34	30	45
Radiado (LwA)	31	38	35	34	37	34	21	17	43
Radiado LpA @ 1m	20	27	24	23	26	23	10	6	32