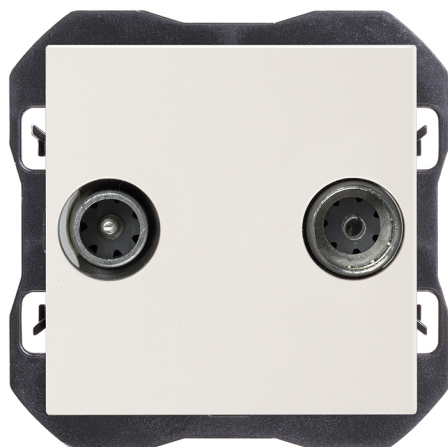


Toma de señal R-TV+Sat final blanco mate Simon 270

REF. 20000488-190



INFORMACIÓN BÁSICA

ACABADO

Blanco mate

COMPATIBILIDAD

Marcos Simon 270

CLASE ETIM

EC000439

MATERIAL

Metal,Plástico

CONTENIDO DEL EMBALAJE

Toma R-TV+SAT, tapa y hoja de instrucciones

INFORMACIÓN TÉCNICA

MERCADO DISPONIBLE

CE

FORMATO

R/TV,SAT

TIPO DE MECANISMO

Insertion

SECCIÓN DE CABLE ADMITIDA (MM)

De 1,5 a 2,5 mm

CLASIFICACIÓN IP

IP20

RANGO DE TEMPERATURA DE FUNCIONAMIENTO (°C)

5 - 45 °C

TIPO DE CONECTOR

IEC

MANTENIMIENTO

Limpiar con un paño suave con agua jabonosa. No utilizar paños y/o limpiadores abrasivos que contengan cloro.

RANGO DE TEMPERATURA DE ALMACENAMIENTO (°C)

-25 - 50 °C

NÚMERO DE ELEMENTOS POSIBLES

1 elemento

INSTALACIÓN Y MANTENIMIENTO

DESNUDADO DE CABLE NECESARIO (MM)

8

INSTALABLE EN CAJA DE EMPOTRAR

Universal

DIRECCIÓN DE INSTALACIÓN

Horizontal

TIPO DE INSTALACIÓN

Apto para empotrar

NORMATIVA

REGULACIONES

Dir. 2014/30/UE EMC | Dir. 2011/65/UE RoHS + post. mod. EN 50083-2:2012 | EN 50083-2:2012 A1:2015 | EN IEC 63000:2018

INFORMACIÓN LOGÍSTICA

CÓDIGO EAN UNITARIO

8421053315040

UNIDAD DE PESO EMBALAJE
UNITARIO

KGM

VOLUMEN EMBALAJE

1818180

ALTURA EMBALAJE UNITARIO

0

EAN EMBALAJE

8421053314814

UNIDAD DE VOLUMEN
EMBALAJE

MMQ

ANCHO EMBALAJE UNITARIO

0

UDS. CONTENIDAS EMBALAJE

10

PESO BRUTO EMBALAJE

0

LONGITUD EMBALAJE UNITARIO

0

ALTURA EMBALAJE

55.5

PESO NETO EMBALAJE

0.88

VOLUMEN EMBALAJE UNITARIO

0

ANCHO EMBALAJE

117

UNIDAD DE PESO EMBALAJE

KGM

PESO BRUTO EMBALAJE
UNITARIO

0.088

LONGITUD EMBALAJE

280

PESO NETO DEL PRODUCTO

0.088

UNIDAD DE MEDIDA EMBALAJE

MMT

● INTERMEDIA
20000487-09

○ FINAL
20000488-09x

● UNICA
20000486-09x

En Serie/Cascada



En Estrella



1



2



3



4



Para información más detallada consultar la hoja de instrucciones
For more detailed information check the instruction sheet