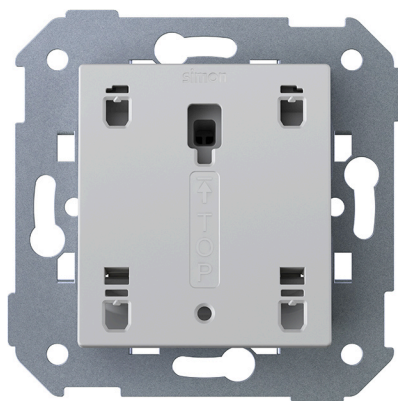


## Cruzamiento pulsante 10AX 250V~ con sistema de embornamiento rápido Simon 360

REF. 36010251-039



### INFORMACIÓN BÁSICA

#### DESCRIPCIÓN

Cruzamiento pulsante 10AX 250V~ con sistema de embornamiento rápido de la serie Simon 360. El mecanismo pulsante permite tener siempre todas las teclas alineadas en cualquier configuración. Placer al tacto, al sonido y al equilibrio visual.

#### TIPO DE BALANCÍN

Pulsante

#### MATERIAL

Metal,Plástico

## INFORMACIÓN TÉCNICA

SECCIÓN DE CABLE ADMITIDA (MM) 1.5 - 2.5	FUNCIÓN INDICADORA No	RANGO DE TEMPERATURA DE FUNCIONAMIENTO (°C) 5 - 45 °C
PROTECCIÓN CONTRA EL ACCESO DIRECTO DE CONTACTOS Sí	INTENSIDAD (A) 10 AX	DIMENSIÓN DE EMPOTRAMIENTO (MM) 40
NÚMERO DE CONTACTOS 4	CLASIFICACIÓN IP IP20	RANGO DE TEMPERATURA DE ALMACENAMIENTO (°C) -25 - 75 °C
NÚMERO DE ELEMENTOS POSIBLES 1 elemento	ENLAZABLE No	VERSIÓN Individual
FORMATO Pulsador	TIPO DE MECANISMO Push   Pivoting	TENSIÓN (V~) 127/230 V~
FRECUENCIA 50 - 60 Hz	MONOBLOQUE No	NÚMERO DE CABLES 4
	TENSIÓN NOMINAL (V~) 250 V~	

## INSTALACIÓN Y MANTENIMIENTO

DESNUDADO DE CABLE NECESARIO (MM) 15	TIPO DE FIJACIÓN Screw	TIPO DE INSTALACIÓN Apto para superficie y empotrar
GARRA Simon 27	INSTALABLE EN CAJA DE EMPOTRAR Universal	TIPO DE CONEXIÓN DE TERMINAL - FUNCIÓN 1 Rápido
EXTRACCIÓN DE CUBIERTA Únicamente con herramienta	DIRECCIÓN DE INSTALACIÓN Horizontal,Vertical	

## INFORMACIÓN LOGÍSTICA

CÓDIGO EAN UNITARIO

8421053438466

ALTURA EMBALAJE UNITARIO

0

ANCHO EMBALAJE UNITARIO

0

LONGITUD EMBALAJE UNITARIO

0

UNIDAD DE MEDIDA EMBALAJE  
UNITARIO

MMT

VOLUMEN EMBALAJE UNITARIO

0

UNIDAD DE VOLUMEN  
EMBALAJE UNITARIO

MMQ

PESO BRUTO EMBALAJE  
UNITARIO

0

PESO NETO DEL PRODUCTO

0

UNIDAD DE PESO EMBALAJE  
UNITARIO

KGM

EAN EMBALAJE

8421053438473

UDS. CONTENIDAS EMBALAJE

10

ALTURA EMBALAJE

0

ANCHO EMBALAJE

0

LONGITUD EMBALAJE

0

UNIDAD DE MEDIDA EMBALAJE

MMT

VOLUMEN EMBALAJE

0

UNIDAD DE VOLUMEN  
EMBALAJE

MMQ

PESO BRUTO EMBALAJE

0

PESO NETO EMBALAJE

0

UNIDAD DE PESO EMBALAJE

KGM

