

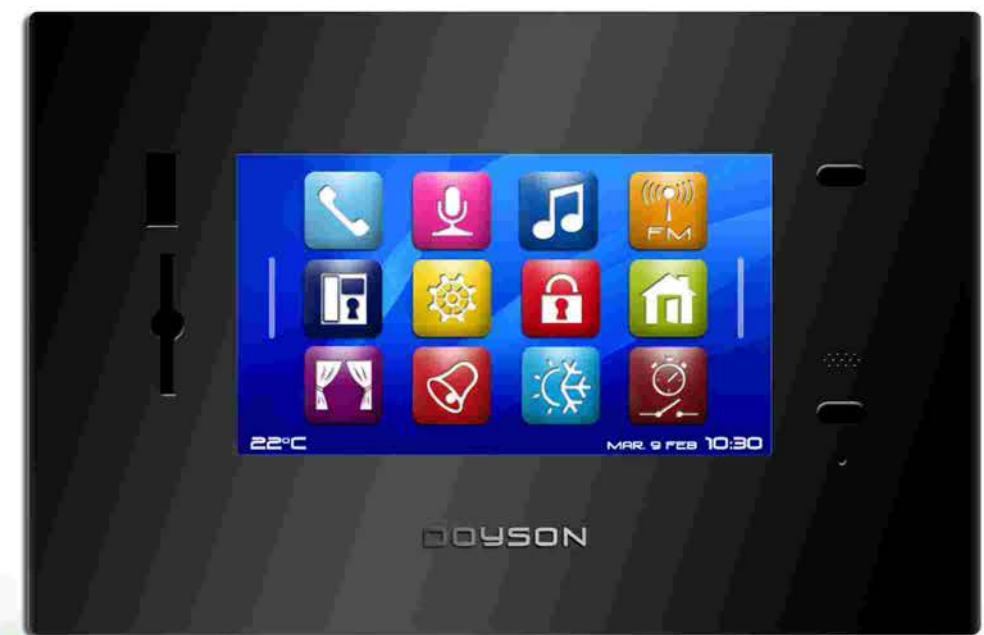
DOYSON

domótica
y sonido

DOYSON

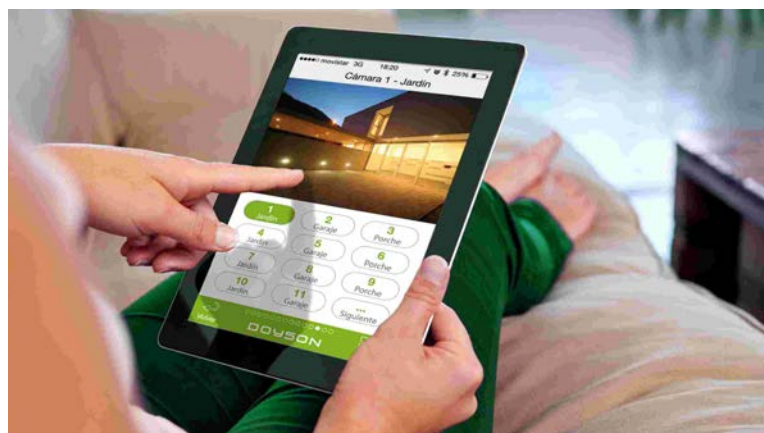
Domótica y Sonido, s.l.l.
Ronda Vall D'Uxó 125
03206 - Elche - Spain
Tel. +34 96 546 65 58
E-mail: info@doyson.com

ASISTENCIA TÉCNICA • LÍNEA GRATUITA
900 40 40 50
www.doyson.com



CATÁLOGO
2019





ÍNDICE

SONIDO

- 04-05 KITS DE SONIDO BLUETOOTH Y AUDIOROOM
- 06-07 SISTEMA DE SONIDO WIFI
- 08-09 PRESENTACIÓN DE LA SERIE D Y APP DOYSON
- 10-11 MANDO DE CONTROL Y MÓDULO DE CONECTIVIDAD
- 12-13 FUNCIONES DE SONIDO
- 14-15 INTERCOMUNICACIÓN, VÍDEO-PORTERO Y TELÉFONO
- 16-17 FUNCIONES DOMÓTICAS
- 18-19 SEGURIDAD Y VIGILANCIA CCTV Y DETECCIÓN DE FUGAS
- 20-21 INTERFACES DOMÓTICOS Y DE SEGURIDAD
- 22-23 ACCESORIOS: CÁMARAS, GRABADOR, SENSORES, ETC.
- 24 MANDO S 1500 HOMEPLUS: FM + DOMÓTICA + SEGURIDAD
- 25 MANDO DE SONIDO SERIE S, S 130 FM / S 130 FM BT + INTERFACES DOMÓTICOS
- 26-27 MANDOS DE SONIDO SERIE S CON BLUETOOTH
- 28-29 TABLA DE CARACTERÍSTICAS MANDOS DE CONTROL
- 30 PUPITRE MICROFÓNICO E INTERFAZ DE EVACUACIÓN
- 31 CENTRALES Y ALIMENTADORES
- 32 EMBELLECEDORES Y CARTA DE COLOR
- 33-35 ADAPTADORES PARA MECANISMOS ELÉCTRICOS
- 36-37 ALTAVOCES EMPOTRABLES
- 38 BAFLES
- 39 ETAPAS DE POTENCIA Y ACCESORIOS
- 58-63 ESQUEMAS DE INSTALACIÓN



MEGAFONIA

- 41 MONITORES ACÚSTICOS
- 42-43 DIFUSORES SONOROS
- 44 PROYECTORES SONOROS
- 45 PROYECTORES COLGANTES, EXPONENCIALES Y DIFUSORES DECORATIVOS
- 46 COLUMNAS, TRANSFORMADORES Y ATENUADORES
- 47 MICRÓFONOS Y PUPITRES MICROFÓNICOS
- 48 PREAMPLIFICADORES
- 48 ETAPAS DE POTENCIA
- 49 FUENTES DE AUDIO
- 50 AMPLIFICADORES MEZCLADORES
- 51 AMPLIFICADORES COMPACTOS
- 52 AMPLIFICADORES CON SELECTOR DE ZONAS
- 53 MATRIZ AMPLIFICADA CON FUENTES DE AUDIO
- 54-56 SISTEMAS CON SELECTOR DE ZONAS
- 57 ARMARIOS Y ACCESORIOS RACK

Kits de Sonido para estancias independientes



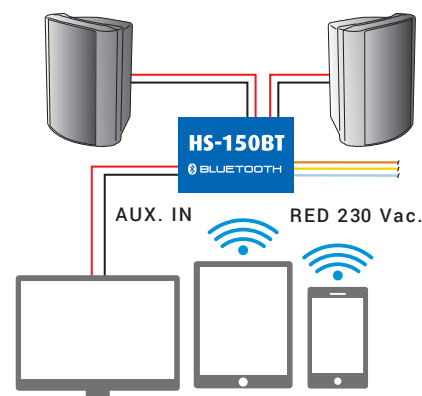
KIT de sonido con BLUETOOTH



SK-200BT (Alimentación 230V AC)

ALTAVOCES: 2 x 3,5" 10 W 8Ω. Rejilla extra plana de Aluminio y ABS Blanco. Dim. **Altavoces:** Ø120x58 mm. Fijación directa altavoces a Falso techo.
AMPLIFICADOR: 2 + 2W @ 4Ω CLASE D
 Distorsión armónica THD (1KHz): < 1% Pot. RMS 3W
BLUETOOTH® Versión V4.0 (Soporta APTX y AAC)
 Alcance Bluetooth: 10 mts. (en espacio abierto)
 Rango frecuencias: 2,40 GHz-2,4832 GHz (Banda ISM)
 Código PIN de 4 dígitos.
 Dim. módulo: 95x80x45 mm.

Módulos amplificados de sonido con BLUETOOTH



HS-120BT (Alimentación 12V DC)*
 Potencia amplificador: 20 + 20W @ 4 Ω CLASE D

HS-150BT (Alimentación 230V AC)
 Potencia amplificador: 2 + 2W @ 4 Ω CLASE D

HS-100BT (Alimentación 12V DC)
 Potencia amplificador: 2 + 2W @ 4 Ω CLASE D
 Distorsión armónica THD (1KHz): < 1% Pot. RMS 3W
BLUETOOTH® Versión V4.0 (Soporta APTX y AAC)
 Alcance Bluetooth: 10 mts. (en espacio abierto)
 Rango frecuencias: 2,40 GHz-2,4832 GHz (Banda ISM)
 Código PIN de 4 dígitos.
 Dimensiones: 95x80x45 mm.

* FUENTE DE ALIMENTACIÓN EXTERNA FA 12 HS 15V DC. 3,40 Amp. 51W.

KIT de sonido con mando BLUETOOTH



Con mando BLUETOOTH

SK-10BT (Alimentación 230V AC)

ALTAVOCES: 2 x 3,5" 10 W 8Ω. Rejilla extra plana de Aluminio Blanco. Dim. Ø120x58 mm.
 Fijación directa altavoces a Falso techo.
MANDO DE CONTROL: 1.5 + 1.5W @ 8Ω CLASE D
 Entrada auxiliar de audio y salida de auriculares
 Para caja universal de empotrar
BLUETOOTH® Versión V4.0 (Soporta APTX y AAC)
 Alcance Bluetooth: 10 mts. (en espacio abierto)
 Rango frecuencias: 2,40 GHz-2,4832 GHz (Banda ISM)
 Código PIN de 4 dígitos.

Con mando BLUETOOTH y RADIO FM

SK-10FMBT (Alimentación 230V AC)

ALTAVOCES: 2 x 3,5" 10 W 8Ω. Rejilla extra plana de Aluminio Blanco. Dim. Ø120x58 mm.
 Fijación directa altavoces a Falso techo.
MANDO DE CONTROL: 1.5 + 1.5W @ 8Ω CLASE D
Radio FM estéreo con 4 memorias y entrada aux. de audio y salida de auriculares. Para caja universal.
BLUETOOTH® Versión V4.0 (Soporta APTX y AAC)
 Alcance Bluetooth: 10 mts. (en espacio abierto)
 Rango frecuencias: 2,40 GHz-2,4832 GHz (Banda ISM)
 Código PIN de 4 dígitos.

KIT de sonido con Radio FM estéreo y Mando IR



AUDIOROOM (Alimentación 230V AC)

ALTAVOCES: 2 x 3,5" 10 W 8Ω. Rejilla extra plana de Aluminio y ABS Blanco. Dim. **Altavoces:** Ø120x58 mm.
 Respuesta de frecuencias: 125-18.000 Hz
 Fijación directa altavoces a Falso techo
Módulo amplificado con sintonizador de FM y fuente de alimentación incorporadas
Scan ascendente y descendente automático
Memoria para 9 emisoras
Control digital de graves, agudos y balance
Mando a distancia con baterías AAA
 5 metros de cable paralelo para conexión de los altavoces
 80 cm de cable para antena
 Dim. módulo: 95x80x45 mm.

Sistema de sonido **WiFi** con AirPlay DLNA

Doyson presenta su nuevo sistema de sonido distribuido por WiFi. Estos equipos pueden recibir música desde aplicaciones online en streaming tales como Spotify, Tunein, etc o desde dispositivos de almacenamiento locales (ordenador, tablet, smartphone, NAS...) y hacerla sonar de forma sincronizada en todas las estancias o enviar diferentes músicas a cada habitación. Y todo ello controlado desde una app gratuita de uso intuitivo y fácil configuración disponible en múltiples idiomas tanto para iOS como para Android.



Controla la música de toda la casa con una sola APP

Módulo WiFi amplificado con Bluetooth y USB



WS 280

Módulo WiFi amplificado digital HiFi con Bluetooth y reproductor USB

Amplificador estéreo Clase D 50+50W @ 8Ω

Impedancia: **4-16Ω**

Frecuencia de respuesta: **20Hz - 20kHz**

THD: 1%. Ratio S/N: 92dB

Bluetooth versión 4.2

DSP para regulación de graves y agudos

Mando a distancia por IR para control del módulo

Entrada de audio auxiliar estéreo (RCA)

Salida de audio auxiliar estéreo (RCA) con volumen regulable

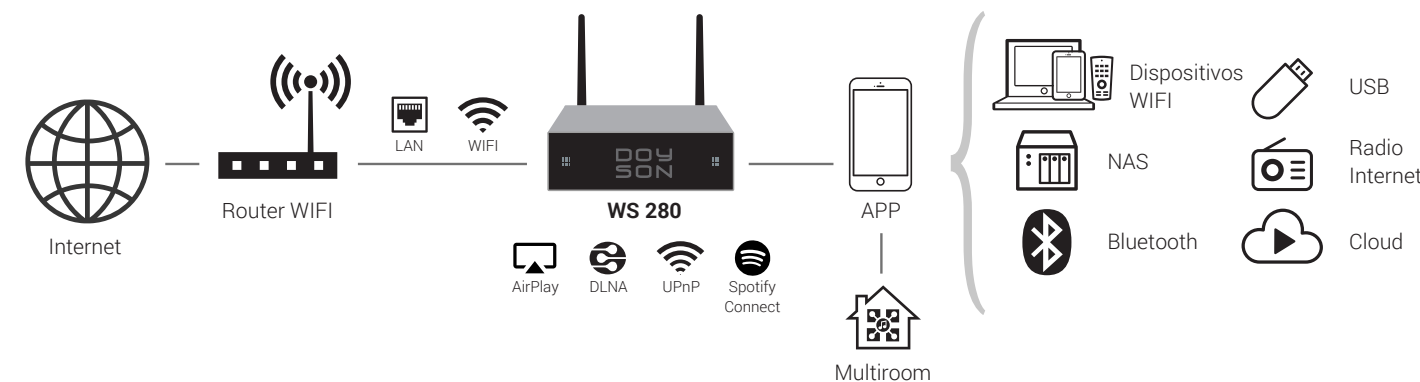
Diferentes protocolos de música en streaming: **AirPlay, DLNA, UpNP Spotify connect o Qplay.**

HQ audio (sin compresión): **FLAC, APE, WAV, frecuencia de muestreo 24bit/192kHz**

Material: Carcasa de **aluminio** y frontal de policarbonato negro

Alimentación: **30V DC, 3 Amp.** Fuente de alimentación incluida.

Dimensiones: **120x110 x40 mm.**



Altavoces autoamplificados WiFi de doble vía



WS 220

Pareja de altavoces autoamplificados WiFi de doble vía (Activo + Pasivo)

Woofer 6,5" + Tweeter 1,5" con crossover

Amplificador estéreo Clase D 20+20W RMS

Impedancia: **8Ω**

Frecuencia de respuesta: **40Hz - 20kHz (+-3dB)**

THD: <0,5% a 1kHz. Ratio S/N: >70dB

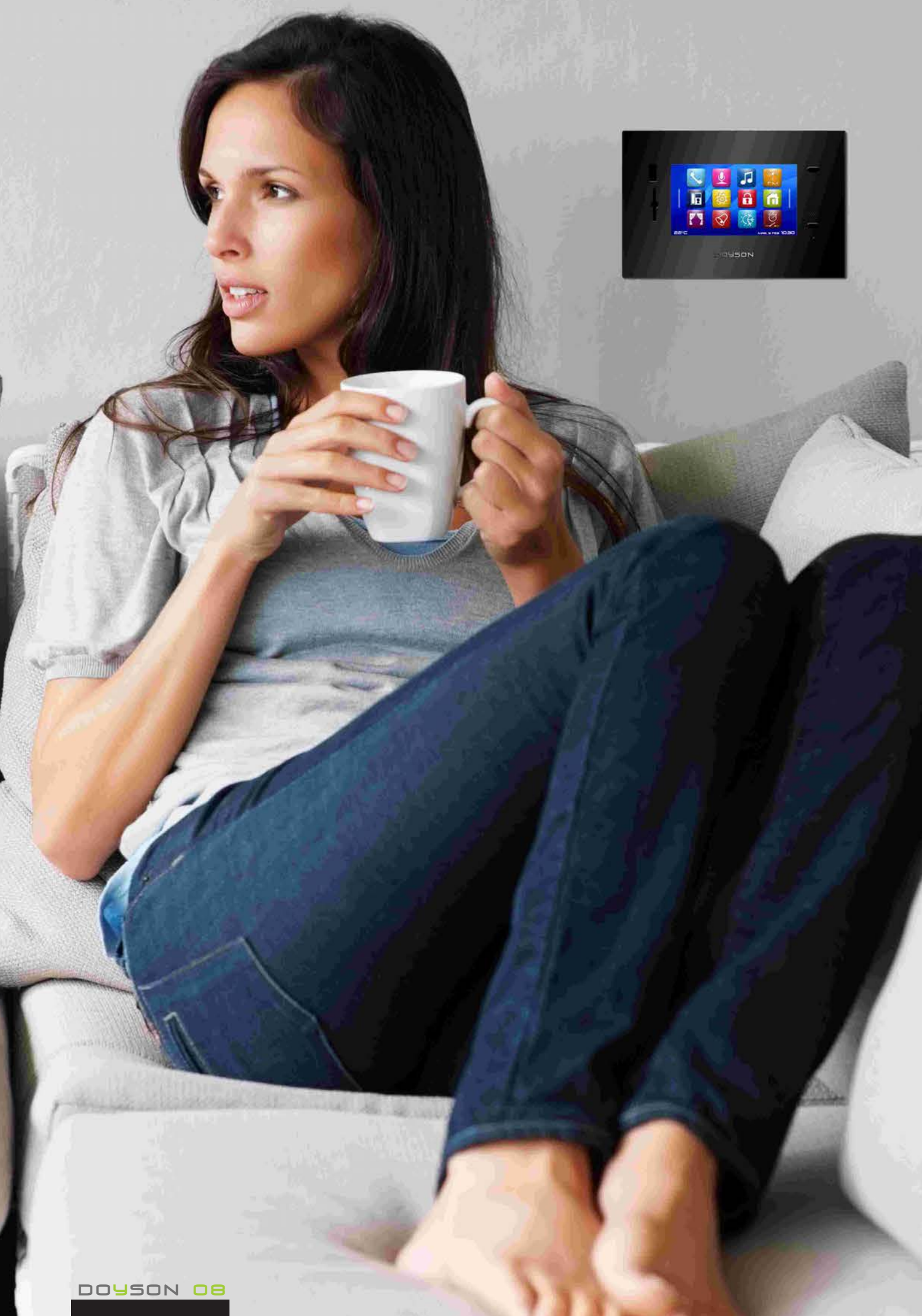
Fusible AC de protección contra sobrecalentamiento, sobrecarga y cortocircuito.

Entrada auxiliar de audio (Jack 3,5mm)

Material: ABS con rejilla metálica blanca

Alimentación: **12V DC.** Fuente de alimentación incluida.

Dimensiones: **Ø230x85 mm.** Corte: Ø200 mm.



CONCEPTO SERIE D

Este es el nuevo mando de control de la SERIE D, un mando PENSADO A LO GRANDE, diseñado para cubrir "casi" todas las necesidades de una vivienda actual como son: SONIDO en cada dependencia, INTERCOMUNICACIÓN, Control de TELÉFONO Y PORTERO ELECTRÓNICO, TOLDOS, PERSIANAS, ILUMINACIÓN, CALDERA, ALARMA, Cámaras CCTV, DETECCIÓN DE HUMO, FUGAS DE AGUA, etc.

SISTEMA AMPLIABLE

DOYSON pone a su alcance una amplia gama de INTERFACES para ampliar en función de sus necesidades.

LA APP DE DOYSON

Dispone de una APP DOYSON gratuita para dispositivos Android e iOS con control de todas las funciones de la SERIE D que culmina la grandeza de este sistema.





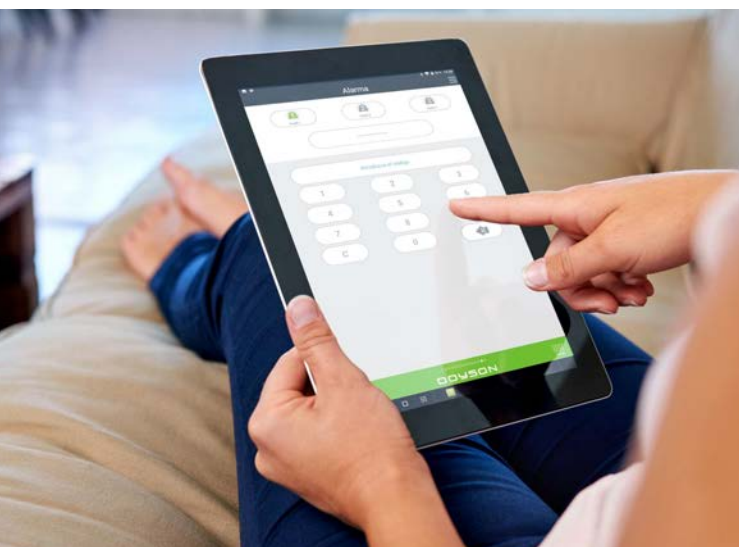
EL MANDO

EL MANDO D 500 B/W de la SERIE D es un elemento electrónico empotrable de líneas racionales que dará elegancia y distinción a cualquier dependencia de su vivienda.

Es práctico y funcional e integra:

- PANTALLA TÁCTIL de 4,3 pulgadas y alta definición, con menú interactivo multifuncional de atractiva estética y muy intuitivo gracias a su iconografía que define gráficamente las principales funciones del sistema.
- FRONTAL de policarbonato (material no conductor) resistente y de fácil limpieza y mantenimiento.
- Tecla de ON/OFF y led verde que indica que el mando está apagado o en estado de stand by.
- MICRÓFONO electret para funciones de INTERCOMUNICACIÓN, TELÉFONO Y PORTERO electrónico.
- SONIDO e INTERCOMUNICACIÓN bidireccional en un sólo mando, con pantalla táctil, BLUETOOTH para enlazar su smartphone, tablet, ordenador... Radio FM independiente, entrada auxiliar de audio mediante USB y tarjeta SD y CANAL de audio centralizado.

Además puede ampliar mediante INTERFACES opcionales funciones como ALARMA, CONTROL DE PERSIANAS, ILUMINACIÓN, TELÉFONO Y PORTERO ELECTRÓNICO, CONTROL PROGRAMABLE DE RELÉS Y TEMPERATURA.



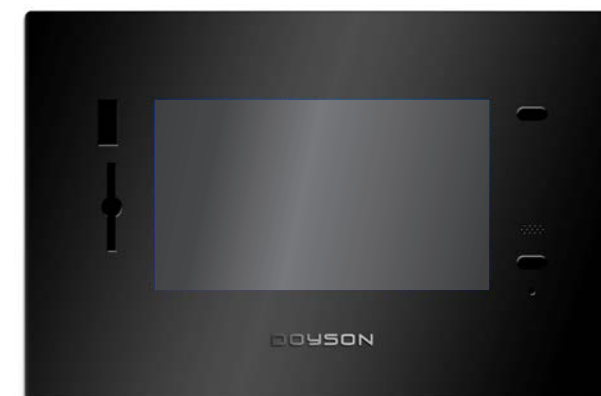
D 500 B Mando de control negro / **D 500 W** Mando de control blanco

CARACTERÍSTICAS TÉCNICAS

Alimentación.....12VCC.
 Amplificador.....Clase D estéreo 2+2W.
 BLUETOOTH.....Protoc. transmisión A2DP
 Consumo en reposo.....40 mA.
 Consumo ON (Mín).....150 mA.

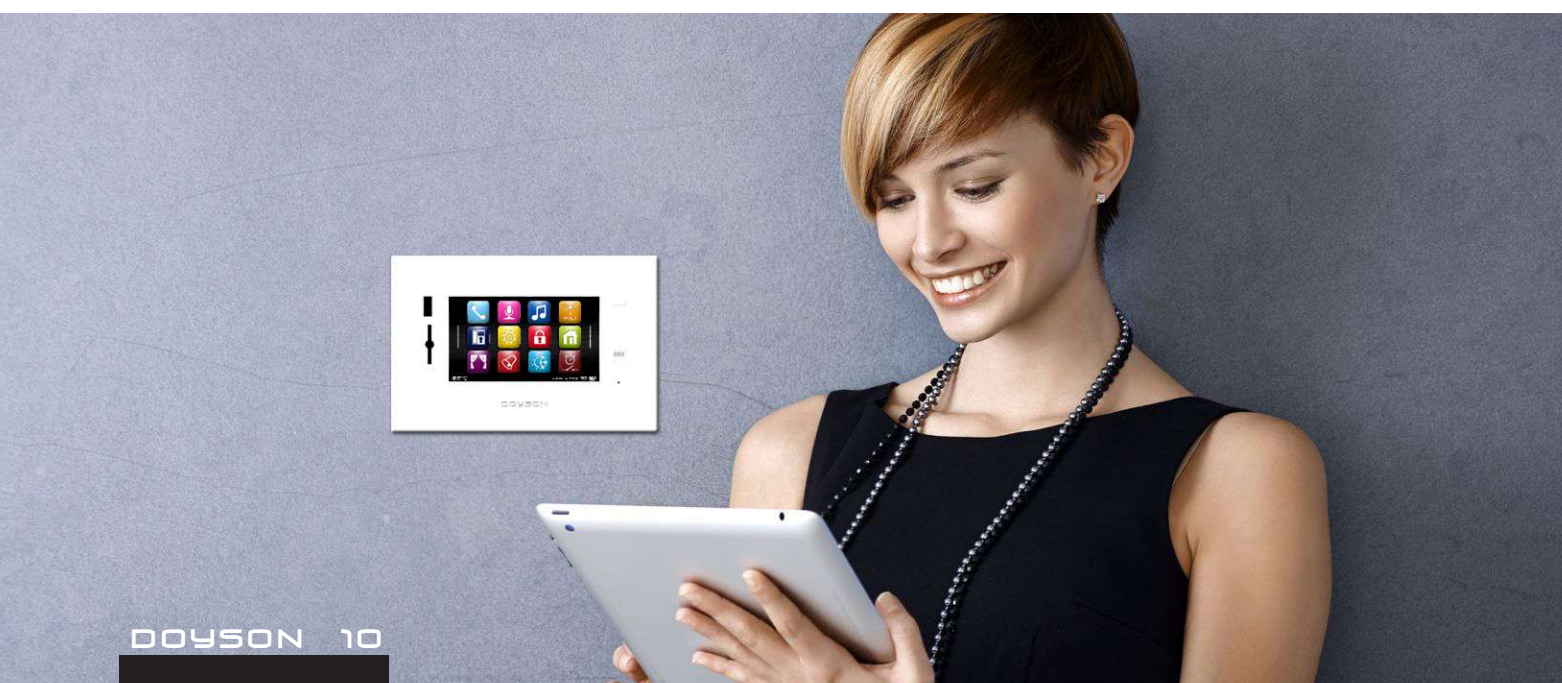
Consumo ON (Med).....380 mA.
 Consumo ON (Máx).....600 mA.
 Respuesta de frecuencia.....40-20.000 Hz.
 Conectores.....Bornas de regleta
 Dim. del mando:173 x 109 x 46 mm.

MÓDULO DE CONECTIVIDAD



ID 275 MÓDULO DE CONECTIVIDAD VÍA INTERNET

Permite la conexión del servidor de la instalación a la línea de internet de su vivienda o negocio. Permite mantener la APP de DOYSON activa constantemente para facilitar el control remoto de todas las funciones del sistema de la SERIE D.



FUNCIONES DE SONIDO



RADIO FM

El mando de la SERIE D dispone de Radio FM RDS integrada con scan ascendente y descendente automático y hasta 12 memorias para guardar sus emisoras preferidas.

Desde cualquier pantalla de audio dispone de un icono de acceso a configuración y control de graves, agudos, balance y donde podrá también asignar la señal de recepción de FM.

Dispone de memoria de última emisora seleccionada.

BLUETOOTH

Con conexión BLUETOOTH para poder enlazar tu teléfono móvil, tablet, ordenador...y reproducir tu música a través de los altavoces de techo con una excelente calidad de audio.

Puede emparejar su dispositivo con todas las zonas/dependencias que desee, memorizando el nombre de cada una de ellas en su teléfono móvil, por ejemplo y así reproducir su música favorita en cada zona de forma automática.

USB Y SD CARD

El mando de control dispone de entradas auxiliares de audio mediante USB y tarjeta SD, donde podrás almacenar tus listas de canciones preferidas y reproducirlas desde cada mando de la instalación.

En la pantalla del mando le mostrará la lista de canciones con sus títulos. Mediante esta función controlará a su antojo toda su música. En esta pantalla también podrá actuar sobre las preferencias de audio como graves y agudos, balance, estéreo/mono, etc.



INTERCOMUNICACIÓN VÍDEO-PORTERO Y TELÉFONO



BABY-ESCUCHA

La SERIE D está especialmente indicado para VIVIENDAS UNIFAMILIARES Y CHALETS con una o varias plantas, por lo que es muy práctica la función de vigilancia entre zonas. De esta forma podrá tener a sus niños y/o mayores siempre atendidos esté donde esté. Puede sincronizar la escucha hasta en 5 zonas simultáneamente. El sistema permite emparejar todos los mandos de la SERIE D y los que tienen micrófono de la SERIE S y el mando emisor puede estar con cualquier fuente de audio en funcionamiento mientras tanto.



VÍDEO-PORTERO

Este sistema está preparado mediante interface ID 100, para la conexión de porteros y videoporteros analógicos para recibir llamadas, contestar y abrir la puerta de su vivienda o chalet.

De esta forma podrá recepcionar la llamada desde cualquier mando de la instalación.

Dispone de la opción NO MOLESTEN para bloquear la llamada en aquellos mandos que lo desee.

INTERCOMUNICACIÓN

La INTERCOMUNICACIÓN BIDIRECCIONAL es uno de los pilares de este sistema. Puede realizar y recibir avisos generales y llamadas individuales hasta 128 zonas o a grupos de zonas previamente configurados por el usuario que puede almacenar en una agenda que incorpora cada mando. Igualmente dispone de sistema MANOS LIBRES y permite seleccionar responder a la llamada de forma automática, o si lo prefiere, de forma manual para garantizar la intimidad de su conversación.



CONEXIÓN A TELÉFONO

La SERIE D dispone de una tarjeta de teléfono analógico (ID 200) para poder conectar el sistema con la red telefónica y así poder recibir y realizar llamadas desde el propio mando.

Esta función dispone de una agenda que le permitirá guardar sus contactos y así realizar llamadas telefónicas directas desde cada mando.



CONTROL ABSOLUTO DE TU HOGAR



ILUMINACIÓN

Mediante la tarjeta ID-265, permite el control de luces incandescentes y lámparas LED dimables 230 Vac de modo manual, automático y/o programable. Puede apagar, encender y dimar las luces de su zona o las de toda la casa desde un sólo mando de la casa o de forma remota a través de la APP de DOYSON. Permite la instalación combinada con otros mecanismos eléctricos (interruptores, conmutadores y/o pulsadores), e incluye la opción de conectar un sensor crepuscular y sensores de presencia que permita el control automático del mismo. Potencia máxima 2x500W.

TOLDOS Y PERSIANAS

Este interfaz ID-260 actuador de motores, permite el control de persianas y toldos (cortinas u otros) de modo manual, automático o programable desde la Pantalla Táctil del mando de control o de forma remota a través de la APP de DOYSON. Permite la instalación combinada con mecanismo tipo pulsador e incluye opción de conectar anemómetro, sensor de lluvia y crepuscular para el accionamiento automático en función de los cambios climáticos.



CONTROL DE RELÉS

El interfaz ID 270 dispone de 4 relés para encendido y apagado de aparatos eléctricos tales como: sistemas de riego, iluminación exterior, puertas motorizadas, etc. El sistema permite editar y asignar nombres a estos relés, así como crear una programación horaria semanal acorde con las necesidades del usuario.

CLIMATIZACIÓN

Permite el encendido y apagado de la caldera de la vivienda, así como el control gradual de la temperatura ambiental del recinto.

Dispone también de una función de programación horaria semanal lo que le garantizará tener la temperatura de su hogar siempre a su gusto y con el máximo confort.



SEGURIDAD Y VIGILANCIA CCTV



HASTA 21 CÁMARAS

El sistema le ofrece la posibilidad de conectar hasta 21 cámaras CCTV a la instalación y visualizarlas desde cualquier mando de la vivienda. De este modo su hogar, oficina, etc. estará siempre vigilada, incluso de forma remota desde la APP de DOYSON desde donde también tendrá acceso a cualquiera de las cámaras instaladas.

También puede instalar un grabador para grabar y almacenar las imágenes capturadas por las cámaras.

ALARMA Y SENSORES

La Serie D le ofrece un completo sistema de alarma mediante interface opcional, que le dará toda la tranquilidad a su hogar y su familia.

Permite la instalación de sensores de intrusión para ventanas y puertas así como sensores de movimiento, dando avisos acusticos por los altavoces y enviando alertas a su smartphone.

Podrá crear 3 perfiles configurables para activar la alarma por zonas o áreas y sensores.

DETECCIÓN DE FUGAS

De agua, gas y humos mediante interface opcional y sensores accesorios.

Le permite tener el control absoluto de su vivienda ante eventos no deseados, que serán comunicados a su teléfono móvil.

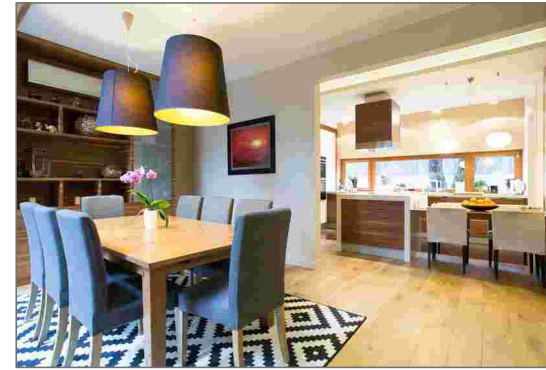
Además podrá completar este sistema con la instalación por toda la vivienda de electroválvulas para el corte automático del suministro de agua y/o gas en cada caso.



Interfaces DOYDON Serie D



La serie D dispone de un catálogo de funciones opcionales que se pueden añadir al sistema mediante la utilización de una serie de interfaces que a continuación detallamos. Se trata de una serie de módulos electrónicos en formato de carril DIN que dotan al sistema domótico DOYSON Serie D de las características que deseemos. Todas estas funciones pueden ser controladas tanto desde la pantalla táctil del mando del control D 500 como desde la APP DOYSON.



ID 265 INTERFAZ CONTROL ILUMINACIÓN 2 X 500W

Permite el control manual o automático de luces incandescentes y lámparas LED a 230 Vac dimables. Potencia máxima 2x500W. Puede combinarse con interruptores, conmutadores y/o pulsadores. Admite la conexión de sensor crepuscular y sensor de presencia.



ID 200 INTERFAZ CONEXIÓN TELEFÓNICA.

Este módulo establece comunicación entre la línea telefónica analógica y el sistema domótico DOYSON. Permite recibir y realizar llamadas telefónicas desde cualquier mando de control de la instalación. Mediante el mando podrá acceder a una agenda personalizable con capacidad para almacenar hasta 50 contactos.



ID 255 INTERFAZ DE SEGURIDAD CON 12 ENTRADAS Y 4 SALIDAS DE RELÉ

Módulo con 10 entradas para detectores y sensores de seguridad (movimiento, apertura de puertas y ventanas), 1 entrada para detector de incendio/gas y 1 para fugas de agua. Dispone de 4 salidas de relés para activar las correspondientes electroválvulas.



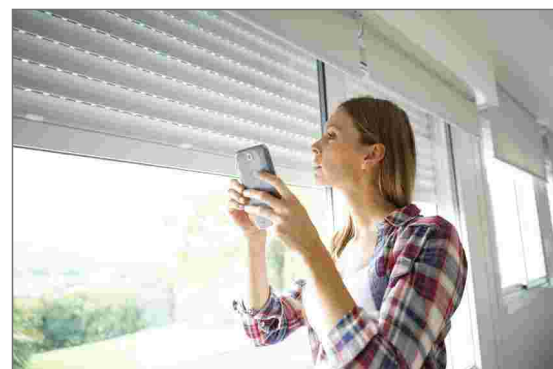
ID 100 INTERFAZ CONEXIÓN CON VÍDEO-PORTERO.

Este módulo establece comunicación entre su portero o videoportero electrónico analógico y la instalación de la SERIE D. Permite contestar a la llamada y abrir la puerta. Para la recepción de imágenes se necesita la instalación adicional de una cámara IP (consultar con fábrica).



ID 270 INTERFAZ DE CONTROL CON 4 SALIDAS DE RELÉ

Permite la conexión de equipos tales como bombas de riego, iluminación exterior, puertas motorizadas, etc. Nos va a permitir hacer un uso directo (ON / OFF) o reallizar una programación horaria / semanal de forma automática.



ID 260 INTERFAZ MOTORES PERSIANAS / TOLDOS

Para el control de persianas, toldos, cortinas... de modo manual o automático. Permite instalación combinada con pulsador. Permite la conexión de anemómetro, sensor de lluvia y crepuscular. Estas funciones también pueden ser programadas de manera horaria / semanal.



ID 280 INTERFAZ DOMÓTICO PARA CONTROL DE TEMPERATURA

Permite la conexión y desconexión directa de la caldera así como el control de la temperatura de la estancia.

Accesorios para la Serie D



La Serie D permite la conexión de cámaras y grabadores CCTV al sistema para la visualización y almacenamiento de imágenes. Disponemos de diversos modelos testados específicamente para nuestra Serie D, los cuales detallamos a continuación.

A parte de ellos, tenemos acceso a un catálogo más amplio de referencias de entre las cuales nuestro departamento técnico le aconsejará la que mejor se adapte a sus necesidades.

CÁMARAS IP



DAHUA-685 Domo fijo IP con iluminación IR de 30 m para exterior

CMOS 1/4". Stream dual. Resolución de hasta 1MP. Óptica fija de 2,8 mm (81°). Filtro ICR. OSD, AWB, AGC, WDR digital, 3D-NR, máscaras de privacidad, modo corredor. Onvif. IP67. 12V CC. PoE.



DAHUA-687 Domo fijo IP con iluminación IR de 30 m antivandálico para exterior

CMOS 1/3". Stream dual. Resolución de hasta 1,3MP. Óptica fija de 2,8 mm (89°). Filtro ICR. OSD, AWB, AGC, WDR digital, 3D-NR, máscaras de privacidad, modo corredor. Onvif. IP67, IK10. 12V CC. PoE.



DAHUA-1246 Cámara bullet IP serie PRO con iluminación IR de 30 m para exterior

CMOS 1/3" de 2 megapíxeles. H.265+ / H.265 / H.264+ / H.264. Stream dual. Resolución de hasta 2MP. Óptica fija de 2,8 mm (H: 110°, V: 56°). Filtro ICR. OSD, AWB, AGC, WDR digital, 3D-DNR, ROI, videosensor y máscaras de privacidad, modo espejo. Onvif. IP67, Lightning-proof 2KV. Soporte 3AXIS. 12V CC.



DAHUA-1249 Cámara bullet IP serie PRO Starlight con iluminación IR de 60 m para exterior

CMOS 1/2,8" de 2 megapíxeles. H.265+ / H.265 / H.264+ / H.264. Stream dual. Resolución de hasta 2MP. Óptica motorizada de 2,7 ~ 13,5 mm (H: 106°~29°, V: 57°~17°). Filtro ICR. OSD, AWB, AGC, WDR real 120dB, 3D-DNR, ROI, videosensor y máscaras de privacidad, modo espejo. Ranura MicroSD. Onvif. IP67, Lightning-proof 2KV. Soporte 3AXIS. 12V CC.

GRABADORES Y CÁMARAS ANALÓGICAS



DAHUA-1456 Grabador XVR 5 en 1 de 8 canales HDCVI/HDTVI/AHD/CVBS + 4 canales IP 6MP (sumado a las entradas BNC)

Las entradas BNC pueden convertirse en IP. Formato H.265+/H.265/H.264+/H.264. Audio bidireccional. Reproduce 8 canales 1080P. 48 Mbps. Grabación 4M-N, 1080P (15 ips), 1080N, 720P, 960H, D1, CIF (25 ips). Salidas HDMI y VGA a 1080P. IVS. Detección facial. Hasta 1 HDD SATA de hasta 10TB. Onvif, CGI, P2P, DDNS. 2 USB. 12V CC.



DAHUA-1457 Grabador XVR 5 en 1 de 8 canales HDCVI/HDTVI/AHD/CVBS + 4 canales IP 6MP (sumado a las entradas BNC)

Las entradas BNC pueden convertirse en IP. Formato H.265+/H.265/H.264+/H.264. Audio bidireccional. 8 entradas / 1 salida de audio. Reproduce 8 canales 1080P. 48 Mbps. Grabación 4M-N, 1080P (15 ips), 1080N, 720P, 960H, D1, CIF (25 ips). Salidas HDMI y VGA a 1080P. IVS. Detección facial. 8 entradas / 3 salidas de alarma. Hasta 1 HDD SATA de hasta 10TB. RJ45 Fast Ethernet. Onvif, CGI, P2P, DDNS. 2 USB, 1 RS485. 12V CC.



DAHUA-1300 Domo fijo HDCVI con Smart IR de 20 m para interior

CMOS 1/2,7" de 2MP a 1080P. Salida HDCVI. Óptica fija de 2,8 mm (90°). 0,02 lux. Filtro ICR. OSD, AWB, AGC, BLC, HLC, WDR digital, 2D-NR. Lightning-proof 4KV. 3AXIS. 12V CC. UTC.



DAHUA-697 Domo fijo 4 en 1 serie CANNON con iluminación IR de 20 m para interior

CMOS 1/4" de 1MP a 720P. Salida 4 en 1 (HDCVI / HDTVI / AHD / 960H). Óptica de 2,8 mm (83,4°). 0,05 lux. Filtro ICR. OSD, AWB, AGC, 2D-NR, WDR digital. 3AXIS. 12V CC. UTC.



DAHUA-1607 Cámara bullet 4 en 1 StarLight con Smart IR de 60 m para exterior

CMOS 1/2,8" de 2MP a 1080P@25ips. Salida 4 en 1 (HDCVI / HDTVI / AHD / 960H). Óptica motorizada de 2,7~12 mm (101,7°~32,3°). 0,005 lux. Filtro ICR. OSD, AWB, AGC, BLC, HLC, WDR digital, 2D-NR. IP67. Soporte 3AXIS. 12V CC. UTC.



DAHUA-1498 Cámara bullet 4 en 1 Serie PRO con Smart IR de 20 m para exterior

CMOS 1/2,7" de 2MP. Salida 4 en 1 (HDCVI / HDTVI / AHD / 960H). Óptica fija de 2,8 mm (103°). 0,02 lux. Filtro ICR. OSD, AWB, AGC, BLC, HLC, WDR digital, 2D-NR. IP67. Soporte 3AXIS. 12V CC.

MANDOS de control para todos los espacios y todas las necesidades

D

OYSON ofrece un amplio abanico de modelos de mandos de la SERIE S pensando en cubrir todas las necesidades de sonorización de viviendas, comercios, colegios, hospitales, etc. Entre otros, hay modelos que incorporan Radio FM estéreo y BLUETOOTH, varios canales de audio, pantalla, intercomunicación, funciones domóticas y conexión a teléfono y portero electrónico.



S 1500 HOMEPLUS

Incorpora Radio FM. y conexión a TELÉFONO y PORTERO electrónico.

- MANDO 1 Canal Estéreo 1,5+1,5W.
- Pantalla táctil TFT de 3" y mando IR a distancia.
- Programador semanal y funciones de Seguridad.
- Dimensiones: 182 x 124 x 6 mm.



RADIO FM ESTÉREO INDEPENDIENTE CON RDS Y SELECTOR DE CANAL DE AUDIO

SALIDA DE AURICULARES Y ENTRADA AUXILIAR DE AUDIO

CONTROL DIGITAL DE SONIDO: GRAVES, AGUDOS, BALANCE, ETC

INTERCOMUNICACIÓN Y VIGILANCIA DE VARIAS ZONAS SIMULTÁNEAMENTE

CONEXIÓN A PORTERO ELECTRÓNICO CON APERTURA DE PUERTA (Mediante interfaz ID 100)

CONEXIÓN A TELÉFONO CON RECEPCIÓN Y EMISIÓN DE LLAMADAS (Mediante interfaz ID 200)

FUNCIONES HORARIAS Y RELOJ DESPERTADOR

SALIDAS DE RELÉS CON PROGRAMACIÓN DIARIA Y SEMANAL

SEGURIDAD CON ENTRADAS DE SENSORES Y ALARMA CON LLAMADA DE AVISO (ID 200)

EQUIPO INDEPENDIENTE CONEXIÓN DIRECTA A RED

PANTALLA TÁCTIL Y MENÚ INTERACTIVO CON FUNCIONES

MANDO IR A DISTANCIA DE DISEÑO EXTRAPLANO



MANDO de 1 Canal Estéreo 1,5+1,5W.

◀ **S 130 FM BT** Ref. con **BLUETOOTH**
Este mando incorpora **BLUETOOTH**, Radio FM. y conexión a PORTERO electrónico y TELÉFONO.

S 130 FM

Este mando incorpora Radio FM. y conexión a PORTERO electrónico y TELÉFONO.

Características:

- FM digital estéreo independiente con 9 presintonías
- Entrada auxiliar de audio
- Despertador independiente
- Autoencendido, autoapagado y sleep programables
- Avisos generales e individuales hasta 128 zonas
- Función de vigilancia "Baby-room"
- Función "no molesten"

Colores disponibles: blanco, blanco roto, grafito y plata
Las ref. de los mandos no incluye el marco embellecedor



Interfaces



ID 100 INTERFAZ DOMÓTICO portero electrónico.

- Para conexión con el portero o vídeoportero electrónico analógico de la vivienda.



ID 200 INTERFAZ DOMÓTICO telefónico.

- Para conexión con la línea telefónica analógica de la vivienda.



Todos los MANDOS, también con BLUETOOTH



MANDO de 1 Canal Estéreo 1,5+1,5W.

S 100 FM

S 100 FM BT (Ref. con BLUETOOTH)

Este mando incorpora BLUETOOTH, Radio FM e Intercomunicación y Micrófono

- Pantalla LCD
- FM digital estéreo independiente con 9 presintonías
- Entrada auxiliar de audio
- Despertador independiente
- Autoencendido, autoapagado y sleep programables
- Avisos generales e individuales hasta 128 zonas
- Función de vigilancia "Baby-room"
- Función "no molesten"



MANDO de 2 Canales Estéreo 1,5+1,5W.

S 200 FM

S 200 FM BT (Ref. con BLUETOOTH)

Este mando incorpora BLUETOOTH, Radio FM e Intercomunicación y Micrófono

- Pantalla LCD
- FM digital estéreo independiente con 9 presintonías
- Entrada auxiliar de audio
- Despertador independiente
- Autoencendido, autoapagado y sleep programables
- Avisos generales e individuales hasta 128 zonas
- Función de vigilancia "Baby-room"
- Función "no molesten"



MANDO de 3 Canales 1,5W.

S 300 FM

S 300 FM BT (Ref. con BLUETOOTH)

Este mando incorpora BLUETOOTH, Radio FM y recepción de avisos

- Pantalla LCD
- FM digital estéreo independiente con 9 presintonías
- Entrada auxiliar de audio
- Despertador independiente
- Autoencendido, autoapagado y sleep programables
- Función "no molesten"



MANDO de 1 Canal Estéreo 1,5+1,5W.

S 10 FM

S 10 FM BT (Ref. con BLUETOOTH)

Este mando incorpora BLUETOOTH, Radio FM y recepción de avisos

- FM digital estéreo independiente con 4 presintonías
- Selector de canal / FM
- Entrada auxiliar de audio
- Salida de auriculares
- Sleep programable
- Recepción de avisos



MANDO de 1 Canal Estéreo 1,5+1,5W.

S 100

S 100 BT (Ref. con BLUETOOTH)

Este mando incorpora BLUETOOTH, Intercomunicación y Micrófono

- Pantalla LCD
- Entrada auxiliar de audio
- Despertador independiente
- Autoencendido, autoapagado y sleep programables
- Avisos generales e individuales hasta 128 zonas
- Función de vigilancia "Baby-room"
- Función "no molesten"



MANDO de 4 Canales 1,5W.

S 400

S 400 BT (Ref. con BLUETOOTH)

Este mando incorpora BLUETOOTH y recepción de avisos

- Pantalla LCD
- Entrada auxiliar de audio
- Despertador independiente
- Autoencendido, autoapagado y sleep programables
- Recepción de avisos
- Función "no molesten"



MANDO de 1 Canal Estéreo 1,5+1,5W.

S 10

S 10 BT (Ref. con BLUETOOTH)

Este mando incorpora BLUETOOTH y recepción de avisos

- Entrada auxiliar de audio
- Salida de auriculares
- Sleep programable
- Recepción de avisos
- Función "no molesten"



MANDO de 4 Canales 1,5W.

S 40

S 40 BT (Ref. con BLUETOOTH)

Este mando incorpora BLUETOOTH y recepción de avisos

- Selector de canal
- Entrada auxiliar de audio
- Salida de auriculares
- Sleep programable
- Recepción de avisos
- Función "no molesten"

Pupitre Microfónico para Instalaciones Comerciales y Públicas



El pupitre de sobremesa CN 500 permite realizar llamadas generales e individuales hasta 128 zonas de nuestro sistema de sonido ambiental Serie S así como llamadas a grupos de zonas. También hace posible realizar llamadas a 2 zonas con instalación de megafonía. Posee un carrillón con 9 melodías seleccionables y menú en varios idiomas.



CN 5

Toma de conexión

Base empotrable RJ45 especial para conexión del pupitre CN 500 con el sistema de sonido Serie S.

- Color: Blanco.
- Para caja universal.
- Dim: 90x90x32 mm.



ID 400

INTERFAZ de EVACUACIÓN

Con sistemas de alarma para evacuación de incendios.

Mediante este dispositivo los avisos de evacuación son emitidos a través de los altavoces del sistema de sonido Serie S y con prioridad sobre cualquier otra función.

- Alimentación: 12Vcc. Consumo reposo: 80 mA.
- Protección contra cortocircuitos y sobrecarga
- Caja de 4 módulos Carril DIN. Dim: 71x90x58 mm.

CN 500

Llamadas hasta 128 zonas para Serie S.

- Dos salidas auxiliares para mensajes a equipos P.A.
- Salida de audio (Jack 6,3 mm)
- Conexión (RJ 45) a sistemas de sonido DOYSON.
- Alimentación: 12 VDC
- Micrófono flexo 38 cm.
- Cápsula Electret Cardioide.
- Arillo luminoso.
- Impedancia: 600Ω
- Rango frecuencia: 50-18 KHz.
- Sensibilidad: -66 ± 4db a 1KHz.
- Dimensiones: 200 x 40 x 185 mm.

Unidad Central, diseño y tecnología



La unidad central del sistema combina diseño y tecnología. La estética de las conexiones de audio se ha resuelto con el emplazamiento lateral de los conectores. Todas las centrales están dotadas de control automático de ganancia CAG. Y sobre todo se ha conseguido un aprovechamiento energético superior al 80%, que contribuye notablemente al ahorro y a la sostenibilidad del entorno.

Unidad Central 1 canal estéreo

UC 100 S Con fuente de alimentación de **25W** (Soporta 10 mandos máx.)

UC 110 S Con fuente de alimentación de **60W** (Soporta 20 mandos máx.)

Unidad Central 4 canales estéreo

UC 400 S Con fuente de alimentación de **25W** (Soporta 10 mandos máx.)

UC 410 S Con fuente de alimentación de **60W** (Soporta 20 mandos máx.)



Fuentes de Alimentación



FA 12 Caja de carril DIN 12V DC. 2 Amp. 25W. Dimensiones: 35x93x56 mm. Para la instalación unitaria de mandos de sonido Serie S sin conexión a central.



FA 12 L Caja de carril DIN 12V DC. 1,25 Amp. 15W. Dimensiones: 25x93x56 mm. Para la instalación unitaria de mandos de sonido Serie S sin conexión a central.



FA 12 BI 12V DC. 0,42 Amp. Dimensiones: 42x40x22 mm. Para la instalación unitaria de mandos de sonido Serie S sin conexión a central. Para empotrar en una caja universal.



FA 12 HS 15V DC. 3,40 Amp. 51W. Dimensiones: 82x99x30 mm. Para la instalación del módulo de sonido HS-120BT.



FA 12 M 12V DC. 0,45 Amp. Formato enchufe de pequeñas dimensiones.

Características técnicas:

- Entrada de audio externo mediante RCA.
- Control automático de ganancia.
- Enchufe 230 Vac. para conexión de equipo de audio. Máx. 500W.
- Autoprotegida contra sobrecargas y cortocircuitos.
- Alimentación 100-260 Vac. +- 10% • 50/60 Hz.
- Consumo en reposo (Stand by): 5,17W.
- Consumo en funcionamiento (1 KHz, 8Ω): 14,96W para una instalación media con seis mandos estéreo a pleno rendimiento.
- Eficiencia 78% - 82%
- Tensión de salida 12 VDC.
- Intensidad de salida 2,1A.
- Dimensiones: 235x155x81 mm.
- Carátula de ABS y embellecedores de Zamak.
- Colores: Blanco, grafito y plata.



Alimentador de línea

US 50 Caja de carril DIN 60W. 15V DC. Dimensiones: 105x89x58 mm.

EMBELLECEDORES. Carta de Colores y Acabados

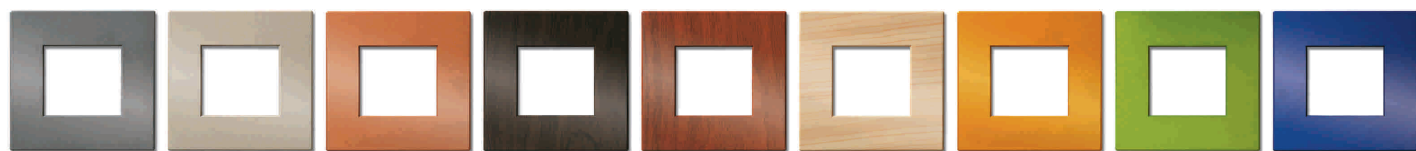
Con la variedad de acabados DOYSON, daremos un mayor protagonismo al sistema de sonido si así lo deseamos, ya que podremos realizar combinaciones a juego con el resto de productos DOYSON.



BLANCO F 100 Emb. universal. F 200 Emb. doble.	BLANCO ROTO F 101 Emb. universal. F 201 Emb. doble.	GRAFITO F 102 Emb. universal. F 202 Emb. doble.	PLATA F 103 Emb. universal. F 203 Emb. doble.
---	--	--	--



Colores especiales



ANTRACITA F 104 Universal F 204 Doble	CAVA F 105 Universal F 205 Doble.	COBRE F 106 Universal F 206 Doble	WENGUE F 107 Universal F 207 Doble	ROBLE F 108 Universal F 208 Doble	PINO F 109 Universal F 209 Doble	NARANJA F 110 Universal F 210 Doble	VERDE F 111 Universal F 211 Doble	AZUL F 112 Universal F 212 Doble
--	--	--	---	--	---	--	--	---

Adaptadores DOYSON

Para Caja Doble de la SERIE S



AF 200 Adaptador de ABS para un mando.



AF 220 Adaptador mando Serie S + altavoz SP 2 A.



AF 220 R Adaptador con rejilla decorativa + mando.

Para Mecanismos otras marcas



AURA Ref. **AS 300**



MEGA Ref. **AS 300**



CORAL Ref. **AS 301**



IRIS Ref. **AS 300**



AXOLUTE Ref. **AS 318**



LIVING-LIGHT Ref. **AS 320***

*Para Living-Light AIR consultar fábrica



LUNA Ref. **AS 302**



APOLO Ref. **AS 303**



SIRIUS Ref. **AS 304**



LOGUS Ref. **AS 317**

Adaptadores DOYSON

eunea



SM 180 Ref. **AS 305** UNICA Ref. **AS 316**

FEDE



Ref. **AS 316**
Mecanizado especial de fábrica, consultar.

JUNG
JUNG ELECTRO IBÉRICA, S.A.



A PLUS Ref. **AS 306** A CREATION Ref. **AS 306** A 500 Ref. **AS 306**

JUNG
JUNG ELECTRO IBÉRICA, S.A.



AS 500 Ref. **AS 306** CD 500 Ref. **AS 307** LS 990 Ref. **AS 308**

legrand



GALEA Ref. **AS 300** SUNO Ref. **AS 309** VALENA Ref. **AS 310**

Para Mecanismos otras marcas

NIESSEN



ARCO Ref. **AS 311** OLAS Ref. **AS 312** RESTYLO **DIRECTO**

NIESSEN



ZENIT Ref. **AS 302** SKY Ref. **AS 315** SERIE 75 Ref. **AS 314**

simon
enjoy electricity



SERIE 82 / DETAIL Ref. **AS 315** Serie 28 Ref. **AS 306** Serie 100 Ref. **AS 321**

Schneider
Electric



ELEGANCE Ref. **AS 306** D. LIFE Ref. **AS 308**

SIEMENS



DELTA / MIRÓ Ref. **AS 313**

OTRAS MARCAS compatibles con el adaptador Ref. **AS 306**: **BERKER** Ref. S.1 / B.1 / B.3 / B.7 • **GIRA** Ref. SYSTEM 55 /

STANDARD 55 / E2 / EVENT / ESPRIT • **MERTEN** Ref. I-M / ATELIER-M / M-SMART / M-STAR / M-PLAN / M-ARC

Altavoces Empotrables con rejilla metálica



SP 35 AL Altavoz redondo 3 1/2" blanco con rejilla de ALUMINIO

- Para caja de empotrar* DOYSON B3.
- Potencia: 10W. • Impedancia: 8Ω.
- Resp. frecuencia: 125Hz-18kHz.
- Dim: 120x58 mm. Corte Ø105 mm.

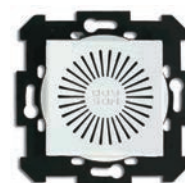


SP 50 AL Altavoz redondo 5" blanco con rejilla de ALUMINIO

SP 50 DV AL Woofer 5" + Tweeter

- Potencia: 15W. • Impedancia: 8Ω.
- Resp. frecuencia: 90Hz-18kHz./20kHz.
- Dim: Ø200x70 mm. Corte Ø180 mm.

Altavoces Empotrables con rejilla de ABS



SP 2 Altavoz 2" para caja universal

- Para caja de empotrar* DOYSON B5.
- Potencia: 8W. • Impedancia: 8Ω.
- Resp. frecuencia: 150Hz-16kHz. • Dim: Ø50x39 mm.
- Colores disponibles: Blanco, blanco roto, grafito y plata.



SP 2 A Altavoz 2" para adaptador AF 220



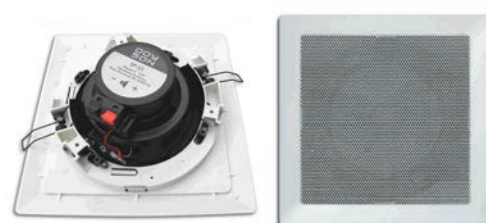
SP 3 Altavoz 3 1/2" con rejilla ABS

- Potencia: 10W.
- Impedancia: 8Ω.
- Resp. frecuencia: 125Hz-18kHz.
- Dim: Ø120x66 mm. Corte Ø105 mm.
- Color: Blanco



SP 4 Altavoz cuadrado 3 1/2" con rejilla metálica blanca

- Para caja de empotrar* DOYSON B3.
- Potencia: 10W. • Impedancia: 8Ω.
- Resp. frecuencia: 125Hz-18kHz.
- Dim: 125x125x66 mm. Corte Ø105 mm.



SP 55 Altavoz cuadrado 5" con rejilla metálica blanca

SP 55 DV Woofer 5" + Tweeter

- Para caja de empotrar* DOYSON B5.
- Potencia: 15W. • Impedancia: 8Ω.
- Resp. frecuencia: 90Hz-18kHz./20kHz.
- Dim: 185x185x60 mm. Corte Ø155 mm.



ASP 5 Altavoz 5" autoamplificado estéreo

ASP 5 DV Altavoz 5" autoamplificado estéreo Doble Vía. Woofer 5" + Tweeter.

- Para rejillas RT 5 de DOYSON.
- Amplificador estéreo 10+10W. ó mono 20W.
- Impedancia: 2Ω. • Resp. frecuencia: 90Hz-18kHz.
- Dim: Ø132x70 mm.



SP 5 Altavoz 5" con carcasa de protección

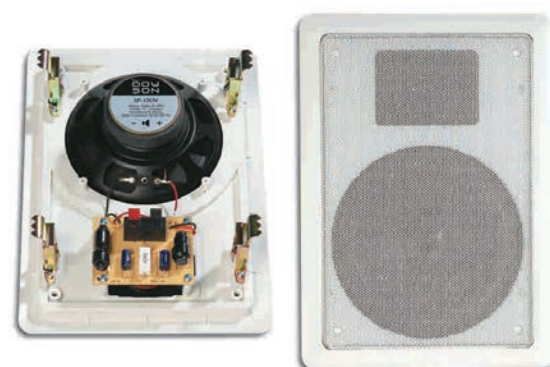
SP 5 DV Altavoz 5" Doble Vía. Woofer 5" + Tweeter.

- Para rejillas RT 5 de DOYSON.
- Potencia: 15W. • Impedancia: 8Ω.
- Resp. frecuencia: 90Hz-18kHz/20kHz.
- Dim: Ø132x56 mm.



SP 8 Altavoz redondo 8" con rejilla metálica blanca

- Potencia: 15W.
- Impedancia: 8Ω.
- Resp. frecuencia: 50Hz-17kHz.
- Dim: Ø270x78 mm. Corte Ø240 mm.



SP 15 DV Altavoz rectangular de Doble Vía. Woofer 6" + Tweeter. blanco

- Para caja de empotrar* DOYSON B15.
- Potencia: 15W. • Impedancia: 8Ω.
- Resp. frecuencia: 80Hz-20kHz.
- Dim: 215x305x77 mm. Corte 190x275 mm.



- RT 5** Ref. blanco.
- RT 5 G** Ref. grafito.
- RT 5 S** Ref. lacado plata.
- RT 5 W** Ref. imitación wengué.
- RT 5 R** Ref. imitación roble.
- RT 5 P** Ref. imitación pino.

Rejilla de ABS para altavoces de 5" (SP 5, SP 5 DV, ASP 5 y ASP 5 DV)

- Estas rejillas son de fijación directa a la caja de empotrar B5 mediante tornillos suministrados con las mismas.
- Para fijación en escayola y falsos techos utilizar juego de garras tipo muelle GR 10.
- Para sujeción en otras cajas de empotrar de altavoces de 5" del mercado, utilizar juego de garras de presión GR 20.
- Dimensiones: Ø185 x 9 mm. Corte Ø150 mm.



GR 10 Juego de garras tipo muelle para rejilla de 5". Para escayola y falsos techos.



GR 20 Juego de garras de presión para rejilla de 5". Para cajas de empotrar de 5" del mercado.

* También para otras cajas de empotrar del mercado. Se sirve con garras para sujeción a la caja de empotrar. Para empotrar sin caja a falsos techos utilizar garras tipo muelle de DOYSON ref. GR 10.

Bafles



Bafle Doble Vía Woofer 3" + Tweeter 1" con rejilla metálica.

DWX302/W Color Blanco.

DWX302/B Color Negro.

- Potencia: 30W. RMS • Impedancia: 8Ω.
- Resp. frecuencia: 60Hz-20kHz.
- Dim: 199x129x120 mm.
- Incluye soporte tipo "U" para su instalación en pared.



DNEO 3 Pareja de Bafles de 2 1/2" con Rejilla de Aluminio.

- Potencia: 50W RMS. • Impedancia: 8Ω.
- Resp. frecuencia: 110Hz-20kHz.
- Dim: 95x85x100 mm.
- Colores: Blanco o Negro.
- Incluye soporte articulado para su instalación en pared.



SP 20 DV Pareja de Bafles Doble Vía Woofer 5" + Tweeter con rejilla aluminio.

- Potencia: 20W. • Impedancia: 8Ω.
- Resp. frecuencia: 200Hz-19kHz.
- Dim: 184x270x37 mm.
- Color: Blanco



Accesorios



PA 10 AMPLIFICADOR estéreo 10+10W. Mono 20W. 2Ω. Dim: 96x76x36,5 mm.



PA 20 ETAPA DE POTENCIA estéreo 20+20W. Mono 40W. 4Ω. Dim: 105x89x80 mm.

CABLE libre de halógenos (Rollos de 100 m.)



W 2 Paralelo bicolor 0,50 mm.



W 8 Trenzado 2x1 mm. y 6x0,25mm.



W 8 P Apantallado 2x1 mm. y 6x0,25mm.



W 10 Trenzado 2x1 mm. y 8x0,25mm.



W 10 P Apantallado 2x1 mm. y 8x0,25mm.

Cajas de superficie/empotrar y tapas



CAJA DE SUPERFICIE de ABS blanco **SB 10** Para mando Serie S. Dim: 92x94x42 mm.



SB 40 Para mando Serie S con altavoz SP 2 A de 2". Dim: 165x91x42 mm.



CAJA DE SUPERFICIE de DM lacado. Colores blanco o negro



SB 45 Para mando Serie S sobremesa. Dim: 147x88x81 mm.



SB 50 Para central Serie S. Dim: 234x157x52 mm.



SB 55 Para adaptar la Central de la Serie S a otras cajas de empotrar del mercado. Dim 289x157x16 mm



TAPA CIEGA de ABS blanca



TB 5 Para caja altavoces B 5. Dim: Ø170x4 mm. Ø corte 145 mm.



TB 10 Para caja universal B 10. Dim: 90x85x7 mm.



TB 40 Para caja B 40. Dim: 147x85x7 mm.



TB 50 Para caja de empotrar centrales B 50. Dim: 200x130x4 mm.



CAJA DE SUPERFICIE de ABS blanco **B 3** De techo, para altavoces SP 3 y SP 4. Dim: Ø122x67 mm



B 5 De techo. Para altavoces de 5". Dim: Ø166x88 mm.



B 10 Universal. Para mando Serie S o altavoces de 2" SP 2. Dim: 65x65x42 mm.



B 10 P Para tabiques tipo Pladur®. Para mando Serie S o altavoz de 2" SP 2. Dim: Ø68x46 mm.



B 15 Para altavoz SP 15 DV. Especialmente indicado para pared o también para techo. Dim: 288x204x70 mm.



B 30 De pared. Para mando S 1500 HOMEPLUS. Dim: 170x115x50 mm.



B 40 Universal doble. Para conjunto de mando Serie S y altavoz de 2" SP 2 A. Dim: 145x67x42 mm.



B 40 P Doble para tabiques tipo Pladur®. Para conjunto de mando Serie S y altavoz de 2" SP 2 A. Dim: 136x68x42 mm.

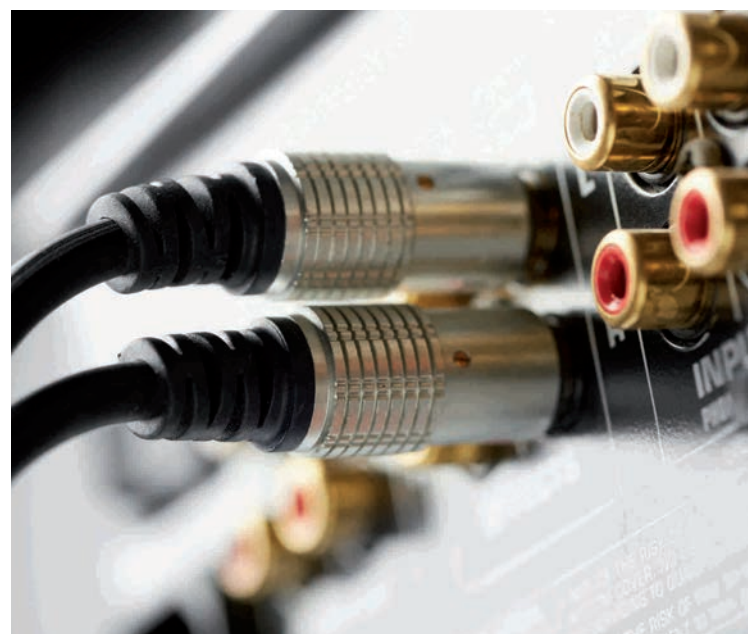


B 50 De pared. Para centrales de la Serie S. Dim: 200x130x60 mm.



PA es nuestra selección de productos de megafonía en línea de 100V para instalaciones comerciales e industriales: colegios, iglesias, recintos deportivos, hospitales, salones de conferencias, centros comerciales, etc. Las referencias que aquí ofrecemos nos merecen toda nuestra confianza para cubrir cualquier necesidad que pueda presentar una instalación de este tipo.

De nuestra mano podrá acometer cualquier proyecto de sonorización por grande o sofisticado que sea. Desde nuestra línea gratuita de asistencia técnica estudiaremos su proyecto de forma integral y le aportaremos soluciones basadas en nuestra experiencia.



MONITORES ACÚSTICOS MONITORES ACÚSTICOS PARA INTERIOR



CARACTERÍSTICAS TÉCNICAS

Referencia	DNEO 3
Altavoz	2 1/2"
Entrada	70/100V / 8Ω
Potencia a 100V	10W
Potencia a 70V	5W
Potencia a 8Ω	50W RMS
Rango de frecuencias	110Hz-20kHz
Sensibilidad (1W/1m)	87 dB
Conectores	Regleta
Material	ABS / Rejilla aluminio
Accesorios	Soporte articulado incluido
Peso	0,5 kg
Dimensiones	95 x 85 x 100 mm.
Color	Negro Blanco
Código	500000 500001

MONITORES ACÚSTICOS 2 VÍAS PARA INTERIOR / EXTERIOR

CARACTERÍSTICAS TÉCNICAS COMUNES

Referencia	DWX302/B DWX302/W	DWX502/B DWX502/W	DWX802/B DWX802/W
Altavoz	Woofers 3"+Tweeter 1"	Woofers 5"+Tweeter 1"	Woofers 8"+Tweeter 1"
Entrada	100V / 8Ω		100V / 16Ω
Potencia a 100V	20/10/5W	40/20/10W	60/30/15W
Potencia a 8Ω / 16Ω	30W RMS	50W RMS	70W RMS
Potencia max.	60W	100W	140W
Impedancia a 100V	500Ω / 1KΩ / 2KΩ	250Ω / 500Ω / 1KΩ	165Ω / 330Ω / 660Ω
Rango de frecuencias -10dB	60Hz-20kHz	55Hz-20kHz	50Hz-20kHz
Sensibilidad (1W/1m)	85 dB	87 dB	89 dB
Conectores	Bornas de presión		
Material	ABS / Rejilla metálica		
Accesorios	Soporte incluido		
Peso	1,66 kg	2,54 kg	7,5 kg
Dimensiones	199x129x120 mm.	212x147x136 mm.	360x270x215 mm.
Color	Negro RAL9005 Blanco RAL9010	Negro RAL9005 Blanco RAL9010	Negro RAL9005 Blanco RAL9010
Código	500002 500003	500004 500005	500006 500007



CARACTERÍSTICAS TÉCNICAS ADICIONALES DE LOS MODELOS DE EXTERIOR

Referencia	DWX302/OB DWX302/OW	DWX502/OB DWX502/OW	DWX802/OB DWX802/OW
Grado de protección	IP 55 / Soportes galvanizados por electrólisis		
Conectores	Rotativo waterproof de 5 pines		
Material	ABS / Rejilla aluminio		
Accesorios	Soporte y cable de 0,3 mts. con conector waterproof de 5 pines incluidos		
Código	500008 500009	500010 500011	500012 500013

DIFUSORES SONOROS

DIFUSORES SONOROS EMPOTRABLES



CARACTERÍSTICAS TÉCNICAS

Referencia	DT-106U	SP108
Altavoz	6"	8"
Tensión de línea	100/70V	100V
Potencia a 100V	9/6/3W	6/3W
Potencia a 70V	4,5/3/1,5W	---
Rango de frecuencias	80Hz-18kHz	50Hz-17kHz
Sensibilidad (1W/m)	91 dB	---
Conectores	Bornas de regleta	
Material	ABS / Rejilla metálica	
Peso	0,90 kg	0,95 kg
Diámetro de corte	Ø170 mm.	Ø240 mm.
Dimensiones	Ø200x86 mm.	Ø270x78 mm.
Color	Blanco	
Código	500014	100327

DIFUSORES SONOROS EMPOTRABLES PARA ZONAS HÚMEDAS



CARACTERÍSTICAS TÉCNICAS

Referencia	DAWP06	DDT-506H	DCS75
Altavoz	4"	5" Mylar	Woofer 5"1/4 + Tweeter 1"
Tensión de línea	100V/8Ω	100V	100V/8Ω
Potencia a 100V	6/3/1,5W	6/3/1,5W	24/12/6W
Potencia a 8Ω	6W RMS	---	30W RMS
Rango de frecuencias	100Hz-15kHz	110Hz-16kHz	60Hz-20kHz
Sensibilidad (1W/1m)	87 dB	90 dB +/- 3dB	90 dB
Grado de protección	IP65	IP55	Altavoz tropicalizado y rejilla Aluminio
Conectores	Cable de 60 cm.	Bornas de regleta	
Material	ABS / Rejilla Aluminio	ABS	ABS / Rejilla Aluminio
Peso	0,95 kg	0,90 kg	1,50 kg
Diámetro de corte	125 mm.	165 mm.	167 mm.
Dimensiones	Ø140x130 mm.	Ø195x85 mm.	Ø205x90 mm.
Color	Blanco	Blanco	Blanco RAL 9010
Código	500018	500019	500020

DIFUSORES SONOROS EMPOTRABLES 2 VÍAS



CARACTERÍSTICAS TÉCNICAS

Referencia	DT-106A	DT-206A	DT-208A
Altavoz	Woofer 6" + Tweeter 1" 1/2	Woofer 6" + Tweeter 1" 1/2 Coaxial	Woofer 8" + Tweeter 1" 1/2 Coaxial
Tensión de línea	100/70V		
Potencia a 100V	9/6/3W	20/10/5/2,5W	30/15/7,5/3,75W
Potencia a 70V	4,5/3/1,5W	10/5/2,5/1,25W	15/7,5/3,75/1,87W
Rango de frecuencias	110Hz-18kHz	70Hz-20kHz	60Hz-20kHz
Sensibilidad (1W/m)	94 dB	92 dB	94 dB
Material	Acero	ABS / Rejilla Metálica	
Peso	1 kg	1,2 kg	1,6 kg
Diámetro de corte	Ø220 mm.	Ø208 mm.	Ø245 mm.
Dimensiones	Ø245x75 mm.	Ø240x107 mm.	Ø280x80 mm.
Color	Blanco		
Código	500015	500016	500017

DIFUSORES ACÚSTICOS DE SUPERFICIE



CARACTERÍSTICAS TÉCNICAS

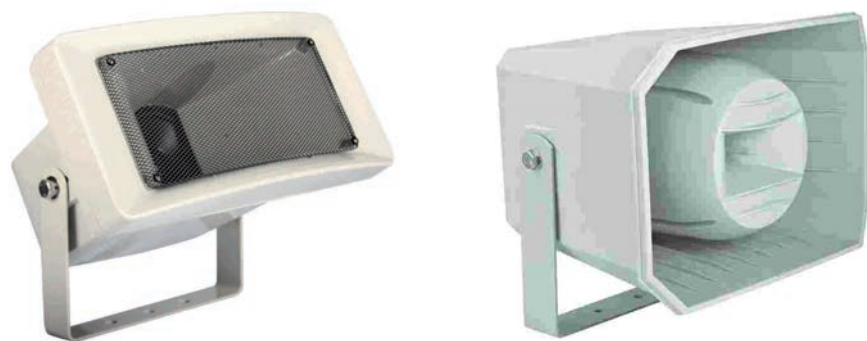
Referencia	HWR110T	DT-105S	DCSS556
Altavoz	5"	5"	6"
Tensión de línea	100V	100/70V	100V
Potencia a 100V	10W	9/6/3W	6/3W RMS
Potencia a 70V	---	4,5/3/1,5W	---
Rango de frecuencias	150Hz-15kHz	110Hz-18kHz	100Hz-18kHz
Sensibilidad (1W/m)	90 dB	94 dB	91 dB +/- 3 dB
Conectores	Bornas de presión	Bornas de regleta	Borna cerámica
Material	ABS	Acero	Aluminio
Peso	0,58 kg	0,71 kg	2,40 kg
Dimensiones	180x140x70 mm.	Ø200x70 mm.	Ø170x79 mm.
Color	Blanco		
Código	100804	500021	500022

PROYECTORES SONOROS



CARACTERÍSTICAS TÉCNICAS

Referencia	DCS 306 T	DPS-206/CA
Altavoz	5"	6"
Tensión de línea	100/70V	100V
Potencia a 100V	10/5/2,5W	20/10/5W
Potencia a 70V	5/2,5/1,25W	---
Rango de frecuencias	130Hz-15kHz	110Hz-15kHz
Sensibilidad (1W/1m)	91 dB	92 dB +/- 3dB
Grado de protección	IP55	IP66
Material	ABS / Rejilla Aluminio	
Accesorios	Soporte de fijación incluido	
Peso	1,60 kg	1,70 kg
Dimensiones	Ø138x205 mm.	Ø170x245 mm.
Color	Blanco	
Código	500024	500023



CARACTERÍSTICAS TÉCNICAS

Referencia	DWHS 45 S	DT-710K
Altavoz	5"	Woofers 6" + Tweeter 3"
Tensión de línea	100/70V/8Ω	100/70V
Potencia a 100V	30/15/7,5/3,8W	50/25/12,5W
Potencia a 70V	15/7,5/3,8/1,9W	25/12,5/6,25
Potencia a 8Ω	30W	---
Rango de frecuencias	100Hz-10kHz	90Hz-20kHz
Sensibilidad (1W/1m)	90 dB	99 dB
Grado de protección	IP56	IP66
Material	ABS / Rejilla metálica	ABS
Accesorios	Soporte de fijación incluido	
Peso	3 kg	4 kg
Dimensiones	366x230x272 mm.	360x255x315 mm.
Color	Blanco RAL7035	Gris
Código	500025	500026

PROYECTORES COLGANTES



CARACTERÍSTICAS TÉCNICAS

Referencia	DT-210/CA
Altavoz	Woofers 5"
Tensión de línea	100/70V
Potencia a 100V	10/5/2,5W
Potencia a 70V	5/2,5/1,25W
Rango de frecuencias	130Hz - 14 kHz
Sensibilidad (1W/m)	91db +/- 3dB
Material	ABS
Accesorios	Cable de conexión de 1 m.
Peso	1,1 kg.
Dimensiones	Ø205 mm.
Color	Blanco
Código	500027

PROYECTORES EXPONENCIALES



CARACTERÍSTICAS TÉCNICAS

Referencia	DTC15AH	DTC30AH
Tensión de línea	100V	
Potencia a 100V	15/10/5/3/1W	30/15/10/5/3/1W
Rango de frecuencias	350Hz-5kHz	
Sensibilidad (1W/1m)	103 dB	107 dB
Grado de protección	IP66	
Material	Aluminio	
Accesorios	Soporte de fijación incluido	
Peso	0,90 kg	1,30 kg
Dimensiones	Ø210x225 mm.	Ø265x270 mm.
Color	Gris	
Código	500028	500029

DIFUSORES DECORATIVOS



CARACTERÍSTICAS TÉCNICAS

Referencia	DMR110G LINE	DMR110S LINE
Altavoz	Woofers 8" + Tweeter	
Tensión de línea	100V/8Ω	
Potencia	30/15/7,5/3 W	
Rango de frecuencias	50Hz - 20KHz	
Sensibilidad (1W/1m)	89 dB	
Material	Resina orgánica	
Peso	5,40 Kg	
Dimensiones (AnxAlxPr)	400x300x230 mm	
Color	Gris	Arena
Código	500030	500031

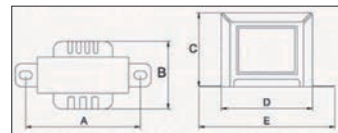
COLUMNAS ACÚSTICAS



CARACTERÍSTICAS TÉCNICAS

Referencia	DT-701H	DT-702H	DT-703H
Altavoz	2X3" 1/2	4X3" 1/2	6X3" 1/2
Tensión de línea	100/70V		
Potencia a 100V	20W	40W	60W
Potencia a 70V	10W	20W	30W
Rango de frecuencias	90Hz-20kHz		
Sensibilidad (1W/1m)	90 dB	91 dB	92 dB
Grado de protección	IP66		
Material	Aluminio		
Peso	2,20 kg	3,90 kg	5,60 kg
Dimensiones	280x105x75 mm.	480x105x75 mm.	680x105x75 mm.
Color	Blanco		
Código	500032	500033	500034

TRANSFORMADORES DE LÍNEA



CARACTERÍSTICAS TÉCNICAS

Referencia	TR-1
Tensión de línea	100V
Potencia a 100V	6/3 W
Salidas	Baja Z para altavoces 4/8/16Ω
Dimensiones	A: 51mm, B: 33mm, C: 35mm, D: 43mm, E: 64mm
Código	100324

ATENUADORES DE VOLUMEN



CARACTERÍSTICAS TÉCNICAS

Referencia	DAT-106	DAT-125	DAT-150
Potencia	6W	25W	50W
Línea de entrada	100V		
Posiciones de atenuación	10 (3 dB por posición)		
Prioridad	24V DC		
Atenuación máxima	30 dB		
Materiales	ABS		
Peso	0,1 kg	0,25 kg	
Dimensiones	80x80x40mm.	80x80x53mm.	
Color	Blanco		
Código	500035	500036	500037

MICRÓFONOS Y PUPITRES MICROFÓNICOS



CARACTERÍSTICAS TÉCNICAS

Referencia	DMV100	DMV100LV	DMU200M	DMU200LV
EMISOR				
Tipo	2 Micrófonos de mano	2 Emisores de petaca y 2 micrófonos lavalier	1 Micrófono de mano	1 Emisor de petaca y 1 micrófono lavalier
Alimentación	Pila 9V DC 6F22		Pila 9V DC 6F22	
Dimensiones	250 x 40 mm.	90x60x20 mm.	240 x 32 mm.	105x60x20 mm.
Peso	210 g.		220 g.	
RECEPTOR				
Banda de emisión	VHF		UHF	
Resp. de frecuencia	220-270 MHz		470-786 MHz	
Nº de canales	2		1	
Sistema	---		Diversity	
Rango máx. de modulación	FM		---	
Respuesta frecuencias	60 Hz - 16 kHz +/- 3dB		---	
Rango dinámico	>100dB		>90dB	
Controles	De ganancia en cada canal		De ganancia de cada canal y de squelch para regular la correcta señal del canal	
Salidas	Salida mezclada de ambos canales mediante toma desbalanceada (cable jack 1/4" - jack 1/4" incluido)		Salida de audio para el mezclador de alta (jack 1/4") y baja impedancia (XLR 3 pin), desbalanceada (cable jack 1/4" - jack 1/4" incluido).	
Indicadores	LEDs de estado de recepción y de alimentación		LEDs de estado de recepción, peak en la salida y alimentación	
Alimentación	AC 220V-50/60Hz		12V DC / 200 mA (alimentador exterior incluido)	
Dimensiones	212x150x40 mm		190x135x38 mm	
Peso	420 g.		450 g.	
Código	500038	500039	500040	500041



DTS-338



DT-621A

CARACTERÍSTICAS TÉCNICAS

Referencia	DTS-338	DT-621A
Patrón polar	Unidireccional cardioide	
Cápsula	Condensador electret	
Salida de audio	75Ω Balanceada	Asimétrica
Resp. de frecuencias	20Hz a 18KHz	50Hz a 12KHz
Sensibilidad	-40dB +/- 2dB	-63dB
Impedancia	1.300Ω	600Ω
Conectores	XLR macho/Adapt. jack 6,3mm	Jack 6,3mm
Pulsadores	Pulsa ON-Pulsa OFF	
Carillón	No	Tres tonos al pulsar
Indicadores	Aro luminoso rojo activo en ON	
Alimentación	Phantom 48V DC o batería AA 3V DC Alimentador 12V DC o batería interna 9V DC	
Longitud cable	8 mts	
Accesorios	Cable de conexión y filtro anti-viento	Cable de conexión, alimentador 230V AC -12V DC y filtro anti-viento
Dimensiones	114 x 140x 410 mm	125 x 150 x 450 mm
Peso	0,78 kg	1,30 kg
Código	500042	500043

PREAMPLIFICADORES



CARACTERÍSTICAS TÉCNICAS

Referencia	DMMX62
Entradas	9 (6 MIC/LINE phantom seleccionable por Combo, 3 AUX por RCA)
Sensibilidad/ Impedancia entradas	MIC/LINE: -40dB / 1,4kΩ balanceada. AUX: -10dB / 10kΩ desbalanceada
Salidas	1 master estéreo por XLR, 1 mono por XLR, 1 REC por RCA
Sensibilidad/ Impedancia salidas	LINE: 0dB (+/- 2dB) balanceada y MONO: 0dB (+/- 2dB) balanceada
Relación S/N	MIC/LINE: >103dB, AUX: >103dB
Banda pasante	20Hz a 22KHz +/- 2dB
Prioridad	En MIC/LINE 1 con ajuste del Talkover
Alimentación phantom	+18V a +21V
Controles volumen	1 general, 1 por entrada
Controles tono	Ecuador de 3 bandas (Graves, medios y agudos)
Alimentación	AC 110V - 120V ó 220V - 240V. 50/60Hz. DC 24V
Dimensiones	483 x 195 x 44mm. 1U.
Peso	2,9 kg
Código	500044

FUENTES DE AUDIO



CARACTERÍSTICAS TÉCNICAS

Referencia	DUSB 160	DT-2221
Tipo	Reproductor multiformato con lector de USB, SD, BLUETOOTH y sintonizador FM	Reproductor multiformato con lector de CD, USB, SD y sintonizador AM/FM
Salidas	XRL balanceada, RCA no balanceada y auriculares	2 salidas estéreo CD y Radio por RCA (2x0,775V/600Ω)
Entradas	USB y SD en panel frontal	
Alimentación	AC 90~260 V / 50~60 Hz	110V CA / 50-60Hz o 230V CA / 50-60Hz
Accesorios	Mando a distancia por IR y antena de Radio incluida	
Dimensiones	483 x 130 x 44 mm. 1U	484 x 209 x 44 mm. 1U
Peso	2 kg	3,80 kg
Código	500045	500046

ETAPAS DE POTENCIA

ETAPAS DE POTENCIA MONOAURALES



DT-1S120 / DT-1S240



DT-6350 / DT-6500 / DT-61000



CARACTERÍSTICAS TÉCNICAS

Referencia	DT-1S120	DT-1S240	DT-6350	DT-6500	DT-61000
Potencia	120W RMS	240W RMS	350W RMS	500W RMS	1000W RMS
Tensión de salida	70-100V / 4-16Ω				
Entradas	1 por XLR (balanceada) 775mV/20KΩ o por Jack 6,3 mm (no balanceada) 775mV/10KΩ				
Salidas	1 por XLR (balanceada) 775mV/470Ω o por Jack 6,3 mm (no balanceada) 775mV/470Ω				
Respuesta en Frecuencia	50Hz-16kHz				
Relación Señal / Ruido	>90dB				
Distorsión Armónica Total	< 0.1% a 1kHz, a 1/3 de potencia nominal				
Controles volumen	1 volumen general				
Alimentación	110V AC / 60Hz ; 230V AC / 50 Hz ; 24V DC				
Protección	Contra cortocircuitos, sobrecarga y exceso de temperatura				
Indicadores	Alimentación, señal, clipping, protección y temperatura				
Dimensiones	484x303x88mm. 2U	484x358x88mm. 2U	484x358x132mm. 3U	484x530x132mm. 3U	
Peso	9,12 kg	11,62 kg	13,72 kg	15,24 kg	25,80 kg
Código	500047	500048	500049	500050	500051

ETAPAS DE POTENCIA DE 4 CANALES



DT-4S60B / DT-4S120B



DT-4S240B



CARACTERÍSTICAS TÉCNICAS

Referencia	DT-4S60B	DT-4S120B	DT-4S240B
Potencia	4 x 60W RMS	4 x 120W RMS	4 x 240W RMS
Tensión de salida	70-100V / 4-16Ω		
Entradas	4 por XLR (balanceada) 775mV/10KΩ		
Respuesta en Frecuencia	50Hz-16kHz		
Relación Señal / Ruido	>90dB		
Distorsión Armónica Total	< 0.1% a 1kHz, a 1/3 de potencia nominal		
Controles volumen	1 volumen general por canal		
Alimentación	110V AC / 60Hz ; 230V AC / 50 Hz ; 24V DC		
Protección	Contra cortocircuitos, sobrecarga y exceso de temperatura		
Indicadores	Alimentación, señal y protección		
Dimensiones	484 X 448 X 88mm. 2U		484 X 449 X 132mm. 3U
Peso	17,66 kg	21,90 kg	28,60 kg
Código	500052	500053	500054

AMPLIFICADORES MEZCLADORES



CARACTERÍSTICAS TÉCNICAS

Referencia	DAX-40
Potencia	40W RMS
Tensión de salida	70-100V / 4-16Ω
Entradas	MIC1 frontal por Jack 6,3mm y trasero por Combo/Phantom, MIC2 por Jack 6,3mm, 1 AUX por RCA, 1 TEL por bornas
Prioridad	TEL>MIC1>MIC2 y AUX por control VOX
Alimentación Phantom	48V DC en MIC1 trasero con conmutador (Electret)
Salidas	LINE OUT por doble RCA
Controles volumen	1 volumen general, 1 volumen por entrada
Controles tono	Graves y agudos
Alimentación	230V AC / 50/60Hz.
Protección	Contra cortocircuitos, sobrecarga y exceso de temperatura
Indicadores	Encendido, señal y protección
Dimensiones	275 x 66 x 226mm. Formato sobremesa
Peso	4 kg
Código	500055



CARACTERÍSTICAS TÉCNICAS

Referencia	DT-60FP	DT-120FP	DT-240FP
Potencia	60W RMS	120W RMS	240W RMS
Tensión de salida	50-70-100V / 4-16 Ω		
Entradas	4 MIC por XLR (balanceada) ±2.5mV/2KΩ, 4 AUX por RCA (no balanceada) 350mV/10KΩ		
Prioridad	MIC 1 a 4 con preferencia por VOX sobre las otras entradas, con atenuación de 30dB		
Alimentación Phantom	+48V, con indicador LED		
Salidas	1 REC OUT por RCA (no balanceada) 200mV/470Ω, 1 PRE OUT por RCA (no balanceada) 1000mV/470Ω		
Respuesta de Frecuencia	50Hz-16kHz (+1dB, -3dB)		
Relación Señal / Ruido	MIC 1, 2, 3, 4: 66dB; AUX: 76dB		
Distorsión Armónica Total	< 0.5% a 1kHz, a 1/3 de potencia nominal		
Controles volumen	1 volumen general, 1 volumen por entrada MIC, 1 volumen entrada AUX		
Controles tono	Graves y agudos		
Carillón	Seleccionable entre 2 y 4 tonos. Activación remota.		
Alimentación	110V AC/60Hz; 230V AC/50Hz; 24V DC		
Protección	Cortocircuitos, sobrecarga y exceso de temperatura		
Dimensiones	484 x 303 x 88 mm. 2U.		484x358x88mm. 2U
Peso	8,08 kg	9,36 kg	13,52 kg
Código	500056	500057	500058

AMPLIFICADORES COMPACTOS

AMPLIFICADORES CON FUENTE MUSICAL



CARACTERÍSTICAS TÉCNICAS

Referencia	DT-60TB	DT-120TB	DT-240TB
Potencia	60W RMS	120W RMS	240W RMS
Tensión de salida	70-100V		
Entradas	4 MIC (1 frontal) por jack 6,3 mm (no balanceada) 5mV/600Ω, 2 AUX por RCA (no balanceada) 350mV/10KΩ (MIC4/AUX1 es entrada compartida) y 1 EMC por jack 6,3 mm (no balanceada) 775mV/10KΩ		
Prioridad	EMC dispone de la máxima prioridad MIC 1 dispone de prioridad sobre MIC2-4 y AUX1-2		
Salidas	1 MIX OUT por RCA (no balanceada) 1000mV/470Ω		
Respuesta de Frecuencia	50Hz-16kHz (+1dB, -3dB)		
Relación Señal / Ruido	MIC1, 2, 3: 66dB; AUX1, 2: 80dB		
Distorsión Armónica Total	< 0.5% a 1kHz, a 1/3 de potencia nominal		
Controles volumen	1 volumen general y 1 volumen por entrada		
Controles tono	Graves y agudos		
Fuentes de audio	Reproductor USB / SD, Radio y BLUETOOTH. Mando distancia		
Alimentación	220-240V AC; 50/60Hz		
Protección	Cortocircuitos, sobrecarga y exceso de temperatura		
Dimensiones	484 x 260 x 44 mm. 1U.		
Peso	4,1 kg	4,5 kg	5,1 kg
Código	500059	500060	500061

AMPLIFICADOR CON MP3 Y PROGRAMACIÓN HORARIA SEMANAL



CARACTERÍSTICAS TÉCNICAS

Referencia	DMPT240
Potencia	240W RMS
Tensión de salida	70-100V / 4-16 Ω
Entradas	1 MIC por Combo 5mV/600Ω, 2 AUX por RCA 350mV/10KΩ
Prioridad	MIC 1 sobre el resto de entradas
Salidas	1 PRE OUT por XLR (balanceada) 1V/600Ω
Respuesta de Frecuencia	50Hz-18kHz (±3dB)
Relación Señal / Ruido	≥66dB
Distorsión Armónica Total	≤0.1% a 1kHz, a 1/3 de potencia nominal
Controles volumen	1 volumen general, 1 por entrada y 1 para MP3
Controles tono	Graves y agudos
Fuentes de audio	Reproductor tarjeta SD (máx. 32Gb, no soporta carpetas)
Alimentación	110V AC/60Hz; 230V AC/50Hz
Protección	Cortocircuitos, sobrecarga y exceso de temperatura
Dimensiones	484 x 358 x 88 mm. 2U.
Peso	9 kg
Código	500062

AMPLIFICADORES CON SELECTOR DE ZONAS



CARACTERÍSTICAS TÉCNICAS

Referencia	DTI-1206S	DTI-2406S	DTI-3506S
Potencia	120W RMS (25W Máx. por zona)	240W RMS (50W Máx. por zona)	350W RMS (70W Máx. por zona)
Tensión de salida	100V en salidas de línea por zona y 70-100V / 4-16 Ω en salida única		
Entradas	4 MIC por Combo con control de ganancia (balanceadas) 5mV/600Ω - 350mV/10KΩ, 2 LINE por RCA 350mV/47KΩ, 1 TEL 0,775V/10KΩ y 1 EMC 0,775V/10KΩ		
Prioridad	EMC > TEL > Pupitre microfónico remoto > MIC1 > Sirena/Gong		
Alimentación Phantom	+48V DC seleccionable		
Salidas	1 LINE OUT por RCA		
Respuesta de Frecuencia	4 MIC 80Hz-16kHz (±3dB); 2 LINE 80Hz-16kHz (±3dB); 1 TEL 50Hz-16kHz (±3dB); 1 EMC 80Hz-16kHz (±3dB)		
Relación Señal / Ruido	4 MIC > 75dB; 2 LINE > 80dB; 1 TEL > 75dB; 1 EMC > 75dB		
Distorsión Armónica Total	< 0.1% a 1kHz, a 1/3 de potencia nominal		
Controles volumen	1 general, 1 por entrada, Gong, Sirena y 1 por zona		
Controles tono	Graves 100Hz, agudos 10kHz (±10dB)		
Fuentes de audio	Reproductor USB / SD, Radio FM y BLUETOOTH. Mando a distancia.		
Carillón	Sirena y Gong seleccionable		
Alimentación	110V AC/60Hz; 230V AC/50Hz; 24V DC		
Dimensiones	484x310x88mm. 2U		
Peso	6,50 kg	7,10 kg	7,80 kg
Código	500063	500064	500065

MATRICES AMPLIFICADAS CON FUENTES DE AUDIO



CARACTERÍSTICAS TÉCNICAS

Referencia	DT-4060MP	DT-4240MP
Potencia	4 x 60W RMS	4 x 240W RMS
Tensión de salida	70-100V / 4Ω	
Entradas	3 MIC/LINE por Combo con control de ganancia (balanceadas) 5mV/600Ω- 175 mV/10KΩ, 2 AUX por RCA con control de ganancia (balanceadas) 350mV/10KΩ, 1 TEL 350mV/10KΩ y 1MIC remoto por RJ45 775mV/10KΩ	
Prioridad	Sin conectar la entrada de prioridad: MIC1 > TEL > MIC remoto > MIC2, MIC3, LINE4, LINE5, MP3 Conectando la entrada de prioridad: TEL > MIC1 > MIC remoto > MIC2, MIC3, LINE4, LINE5, MP3	
Alimentación Phantom	Seleccionable para las 3 entradas MIC/LINE	
Salidas	1 LINE OUT por bornas en cada canal (balanceada/no balanceada)	
Respuesta de Frecuencia	80Hz-16kHz	
Relación Señal / Ruido	≥65dB	
Distorsión Armónica Total	< 0.1%	
Controles volumen	1 volumen por entrada, 1 por zona, 1 para monitor y 1 para reproductor MP3	
Controles tono	Graves y agudos por cada entrada y 1 para reproductor MP3	
Fuentes de audio	Reproductor USB / SD (máx. 32Gb, no soporta carpetas) y Radio	
Alimentación	230V AC; 50Hz	
Protección	Cortocircuitos, sobrecarga y exceso de temperatura	
Dimensiones	430 x 399 x 132 mm. 3U.	
Peso	12 kg	18 kg
Código	500067	500068



CARACTERÍSTICAS TÉCNICAS

Referencia	DT-216
Cápsula	Condensador
Nivel / Impedancia salida	1V / 600 Ω
Rango de frecuencias	80Hz - 16KHz (+1 / -3dB)
Distorsión armónica total	≤1%
Selector de zonas	6 + Llamada general
Controles de volumen	1 volumen general, 1 volumen micrófono, 1 volumen carillón
Carillón	Conmutador de 2 o 4 tonos
Seguridad	Cierre automático del canal de audio tras 1 min. sin detectar señal en el micrófono
Alimentación	24 V DC
Funcionamiento	Con amplificadores DTI-1206S, DTI-2406S y DTI-3506S
Conexión	Hasta 6 pupitres en cascada mediante RS485, distancia máx. 1Km
Dimensiones	170 x 142 x 54mm
Peso	0,92 kg
Código	500066



CARACTERÍSTICAS TÉCNICAS

Referencia	DT-4012
Cápsula	Condensador
Nivel / Impedancia salida	1V / 600 Ω
Rango de frecuencias	80Hz - 18KHz
Distorsión armónica total	≤ 1%
Selector de zonas	4 + Llamada general
Controles de volumen	1 volumen micrófono y 1 volumen carillón
Carillón	Conmutador de 2 ó 4 tonos
Alimentación	24 V DC
Funcionamiento	Con amplificadores DT-4060MP y DT-4240MP
Conexión	Hasta 6 pupitres en cascada mediante cable CAT5 (máx. 1Km)
Dimensiones	197 x 115 x 44 mm
Peso	1,20 kg
Código	500069

SISTEMA CON SELECTOR HASTA 300 ZONAS

MÓDULO SELECTOR 10 ZONAS



CARACTERÍSTICAS TÉCNICAS

Referencia	DT-6212(A)
Instalación	1 amplificador para música y otro para avisos y mensajes pregrabados o 1 amplificador por zona para música, avisos y mensajes.
Sens./Impedancia entradas	MIC: 5mV / 600Ω desbalanceada, LINE: 775Mv / 10KΩ desbalanceada
Entradas	2 MIC (1 frontal) por Jack 6,3mm, 2 LINE por bornas. 10 L100V por bornas para amplificador de música y de avisos
Prioridad	3 niveles 1º EMC, 2º MIC 1 y 3º Pupitre DT-218(A). Avisos priorizan sobre la música. Entradas 1 priorizan sobre las 2.
Salidas	10 salidas de altavoces L100V por bornas (500W por zona)
Nivel de salida	80 dB
Respuesta de frecuencias	MIC: 100Hz - 15kHz, LINE: 30Hz - 18kHz
Relación señal/ruido	MIC: 60dB, LINE: 80dB
Puertos	2 COM por RJ45 para la comunicación con el pupitre remoto DT-218(A), módulo activación atenuadores DT-6211(A) y otros dispositivos auxiliares
Identificador	Selector de códigos por dipswitches
Velocidad comunicación	4800 bps
Protocolo comunicación	RS-422 por RJ-45
Selectores	1 por zona, 1 conmutador para música / avisos y 1 para llamadas generales
Controles volumen	1 volumen MIC, 1 volumen MIC 2, 1 volumen carillón (en trasera)
Controles de tono	Graves y agudos (en trasera)
Carillón	Dos tonos, se activa por pulsador frontal o por telemando
Alimentación	110V AC/60Hz; 230V AC/50Hz; 24V DC
Dimensiones	484 x 303 x 88mm. 2U.
Peso	5,04 kg
Código	500070

MÓDULO PRIORIDAD 10 ZONAS



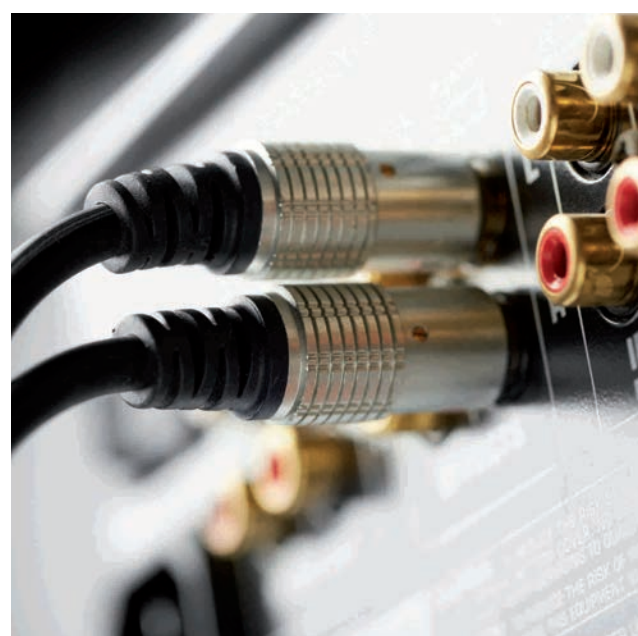
CARACTERÍSTICAS TÉCNICAS

Referencia	DT-6211(A)
Entradas	ALARMA A y B por bornas
Salidas	ALARMA A y B por bornas, 10 prioridades a 24V DC por bornas (hasta 500 atenuadores)
Puertos	2 COM por RJ45 para la comunicación con el pupitre DT-218(A), el selector de zonas DT-6212(A) y otros dispositivos auxiliares
Identificador	Selector de códigos
Velocidad comunicación	4800 bps
Protocolo comunicación	RS-422 por RJ-45
Alimentación	110-230 V AC/60Hz
Funcionamiento	Con módulo selector DT-6212(A)
Dimensiones	484 x 303 x 88mm. 2U
Peso	6,26 kg
Código	500071

PUPITRE MICROFÓNICO 300 ZONAS

CARACTERÍSTICAS TÉCNICAS

Referencia	DT-218(A)
Patrón polar	Electret cardioide
Sens./Impedancia entrada	MIC: 10Mv, 600Ω desbalanceada, LINE: 775Mv, 10KΩ desbalanceada
Respuesta de frecuencias	MIC: 100 a 15KHz, LINE: 30 a 18KHz
Relación S/N	MIC 60dB, LINE 80dB
Entradas	1 MIC por XLR, 1 LINE por Jack 6,3mm
Salidas	1 LINE por Jack 6,3mm (balanceada)
Puertos	2 COM por RJ45 para comunicación con selector DT-6212(A)
Velocidad comunicación	4800 bps
Conexión	Hasta 16 pupitres en un mismo puerto serie RJ45. Distancia máx. 1km
Selector de zonas	Selector de hasta 30 módulos x 10 zonas
Controles volumen	1 volumen micrófono, 1 volumen carillón
Carillón	Único de 2 tonos
Alimentación	24V DC
Funcionamiento	Con módulo selector DT-6212(A)
Dimensiones	220 x 143 x 52mm (sin micrófono)
Peso	1,25 kg
Código	500072



SISTEMA CON SELECTOR DE 6 ZONAS



CARACTERÍSTICAS TÉCNICAS

Referencia	DT-6245
Instalación	1 amplificador para música y otro para avisos y mensajes pregrabados o 1 amplificador por zona para música y avisos.
Entradas	1 MIC por XLR (con control de ganancia), 1 COM por RJ45 para pupitre DT-328 (con control de ganancia), 3 AUX (TAPE, CD, TUNER) por RCA
Sensibilidad	MIC y COM: 5mV/600Ω-500mV/10KΩ, AUX TUNER y TAPE: 200mV/47Ω, AUX CD: 500mV/47Ω
Prioridad	COM > MIC1 > Mensajes pregrabados
Alimentación phantom	+48V en entrada MIC
Salidas	6 salidas de zonas balanceadas por bornas, 6 salidas de 24V DC por bornas (para activación prioridad atenuadores)
Respuesta de Frecuencia	MIC y COM: 50Hz-17kHz, AUX 20Hz-20kHz
Relación Señal / Ruido	MIC y COM: >68dB, AUX >90dB
Selectores	1 por zona para música, 1 por entrada AUX
Controles volumen	Frontal: 1 volumen general, 1 volumen MIC, 1 volumen música Trasera: 1 volumen COM, 1 volumen CARILLÓN, 1 volumen grabación y reproducción de MENSAJES.
Controles tono	Graves ±12dB a 100Hz, Agudos ±12dB a 10kHz
Carillón	2 tonos activable mediante contacto para las entradas de prioridad y BGM
Mensajes	Grabador reproductor de 3 mensajes en modo continuo o de una sola reproducción
Alimentación	110V AC 60Hz / 230V AC 50Hz y 24V DC
Dimensiones	484 x 322 x 88mm. 2U.
Peso	6 kg
Código	500073

CARACTERÍSTICAS TÉCNICAS

Referencia	DT-328
Patrón polar	Electret cardioide
Sensibilidad	500mV/600Ω
Alimentación Phantom	+12V
Rango de frecuencias	100Hz a 17KHz
Conectores	Puerto COM doble por conectores RJ45 para conexión con controlador T-6245, AUX de alimentación por XLR
Selector de zonas	6 + llamada general
Controles volumen	1 volumen micrófono, 1 volumen carillón
Controles de tono	Graves ±12dB a 100Hz, Agudos ±12dB a 10kHz
Carillón	2 tonos activable mediante contacto para las entradas de prioridad y BGM
Alimentación	110V AC 60Hz / 230V AC 50Hz y 24V DC
Funcionamiento	Con modelo controlador DT-6245
Conexión	Hasta 6 pupitres en cascada. Distancia máx. 50m (para distancias mayores usar fuente de alimentación local de 24V DC)
Dimensiones	220 x 143 x 52mm
Peso	1,50 kg
Código	500074

ARMARIOS Y ACCESORIOS RACK 19"



Soportes



Bandeja de sujeción



CARACTERÍSTICAS TÉCNICAS

Referencia	DRM 8 PRO	DRM 10 PRO	DRM 12 PRO	DRM 16 PRO	DRM 24 PRO	DRM 40 PRO
Altura	8U	10U	12U	16U	24U	40U
Bastidor	Formato rack 19"					
Puerta delantera	Metacrilato transparente con cerradura de seguridad					
Aperturas	Lateral y trasera					
Fijación a suelo	Sistema de ruedas y patas roscables					
Accesorios	2 ventiladores, bandeja de fijación interna y set de tornillos y tuercas para fijación de elementos al rack incluidos					
Prof. enrackable	430mm					
Dimensiones	354x580x580mm	442x580x580mm	531x580x580mm	706x580x580mm	1.062x580x580mm	2.005x580x580mm
Peso	38kg	40kg	43kg	46kg	67kg	96kg
Color	Gris oscuro					
Código	500075	500076	500077	500078	500079	500080



Ref.	DRA 1111	DTC 520	DTC 521	DTV 550	DTV 551
Descripción	Bandeja fija 19" metálica	Tapa ciega 19" metálica		Rejilla ventilación 19" metálica	
Dimensiones	1U	1U	2U	1U	2U
Color	Negro				
Código	500081	500082	500083	500084	500085

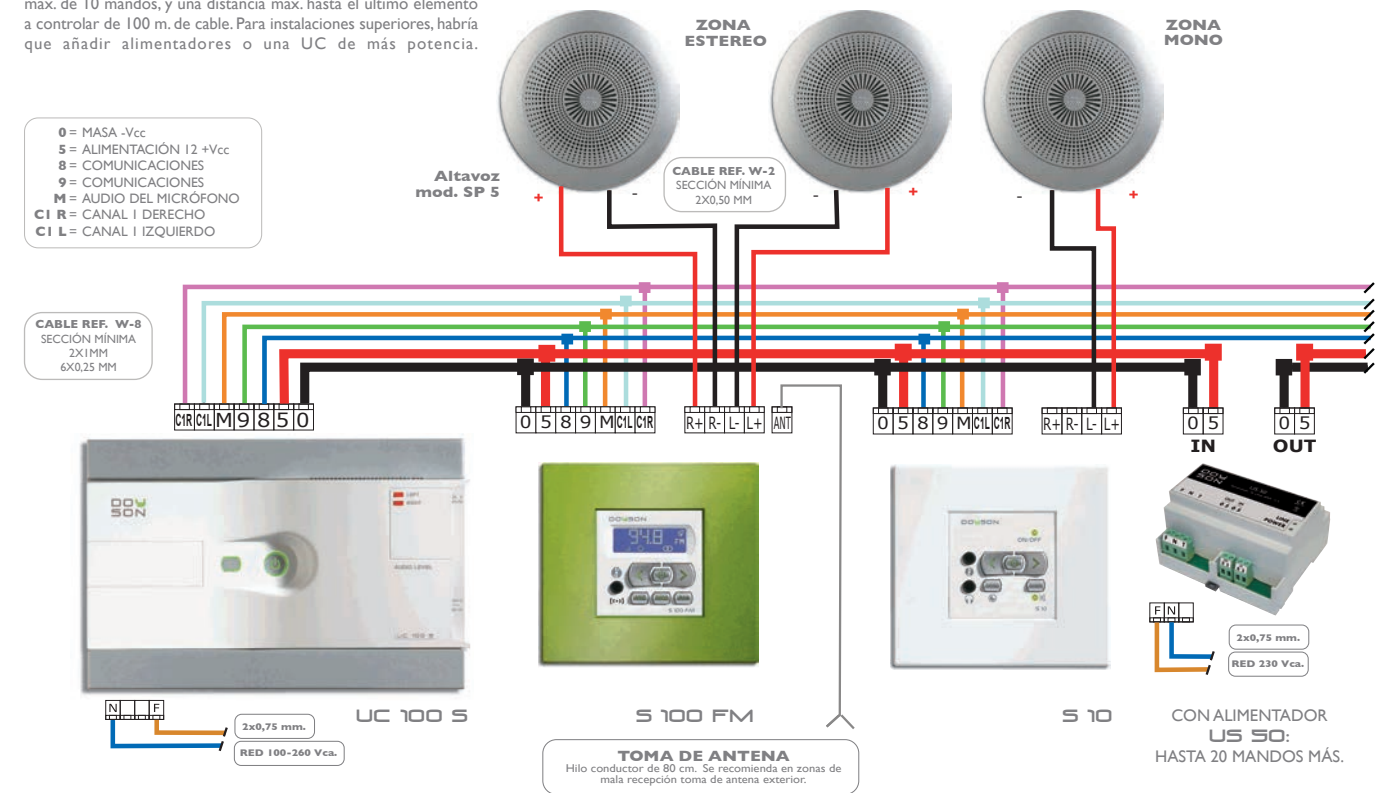


Ref.	DACC-816	DSK 1	DTV SET
Descripción	Magneto-térmico bipolar 16A 19" con 8 bases schuko en parte trasera	Regleta 19" 8 schukos hembra con botón On/Off	Set de instalación 50 tornillos + tuercas + arandelas. Métrica 6
Dimensiones	1U	1U	-
Color	Negro		
Código	500087	500088	500086

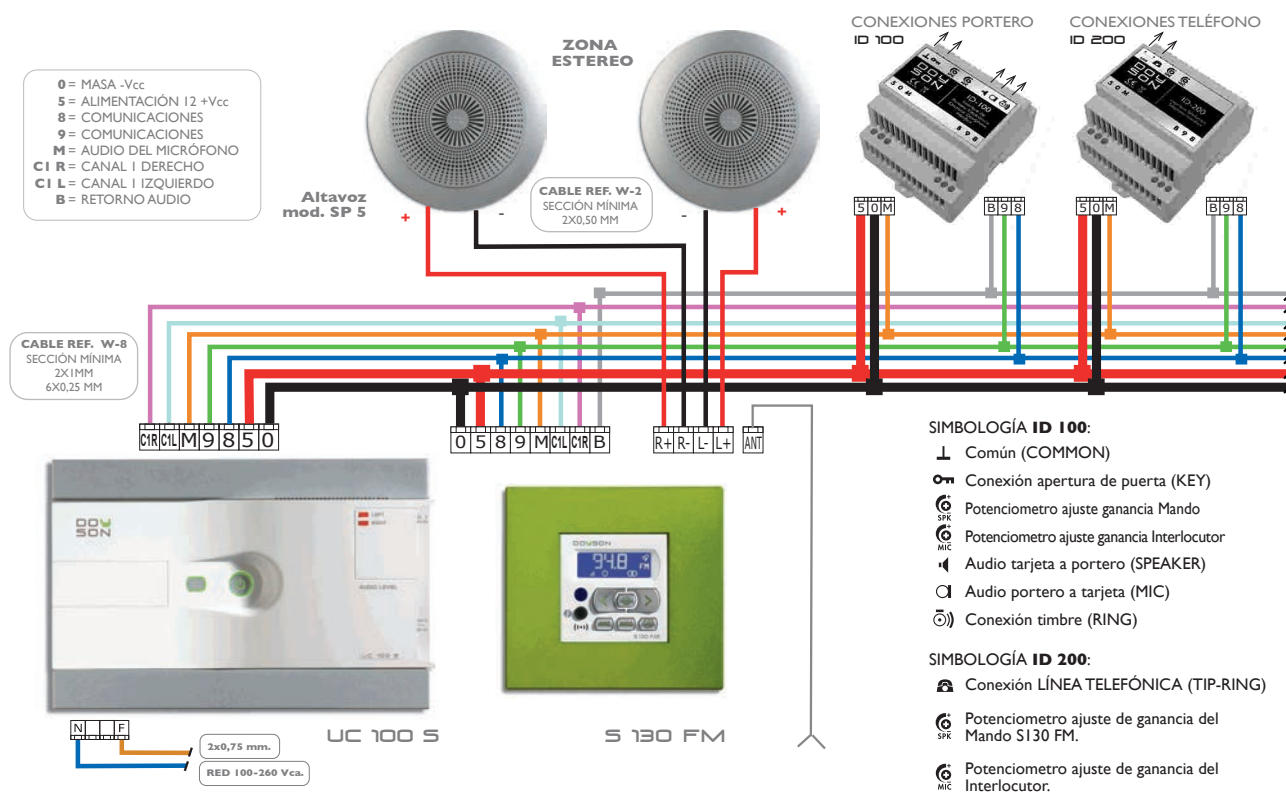
ESQUEMAS DE INSTALACIÓN

ESQUEMA MANDOS DE 1 CANAL

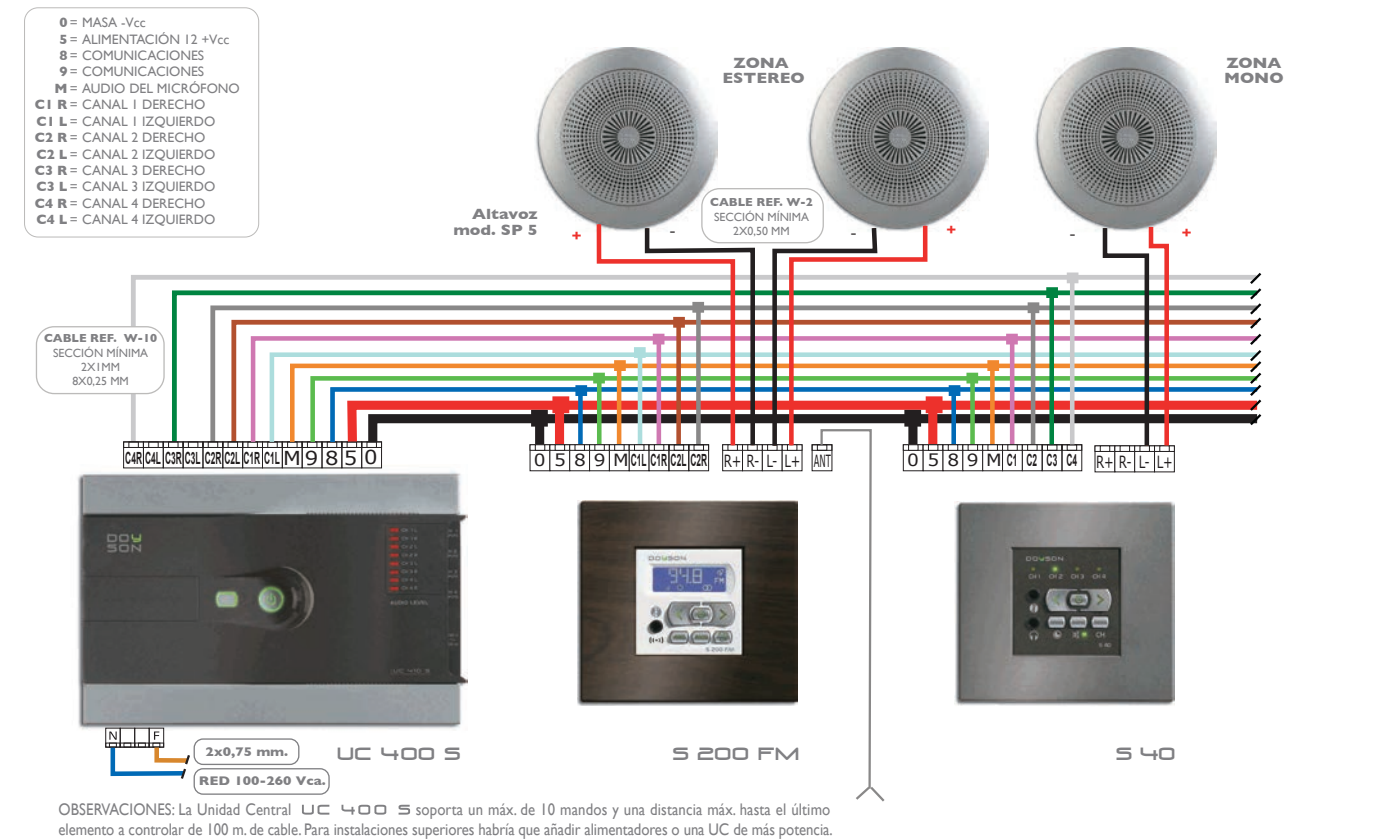
OBSERVACIONES: La Unidad Central UC 100 S soporta un max. de 10 mandos, y una distancia max. hasta el último elemento a controlar de 100 m. de cable. Para instalaciones superiores, habría que añadir alimentadores o una UC de más potencia.



ESQUEMA MANDO S 130 FM / INTERFAZ PORTERO Y TELÉFONO

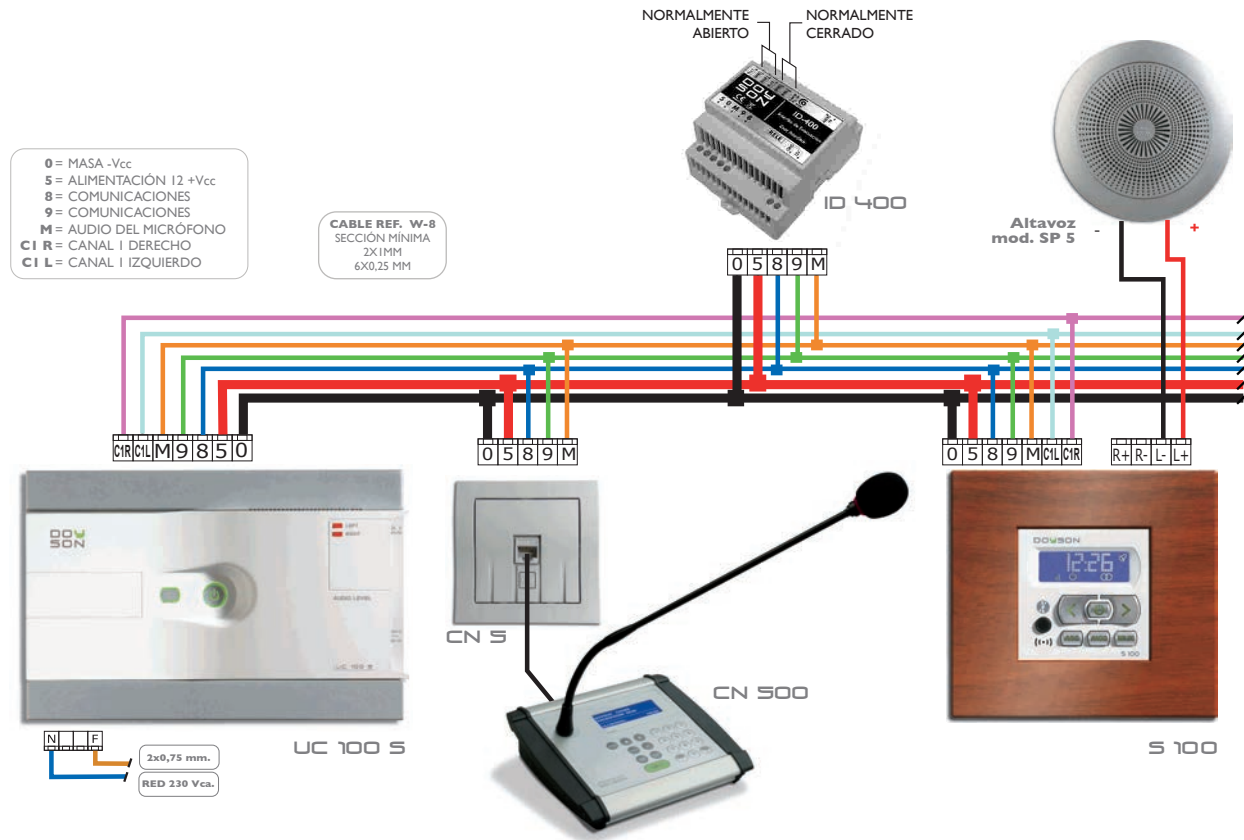


ESQUEMA MANDOS DE 4 CANALES

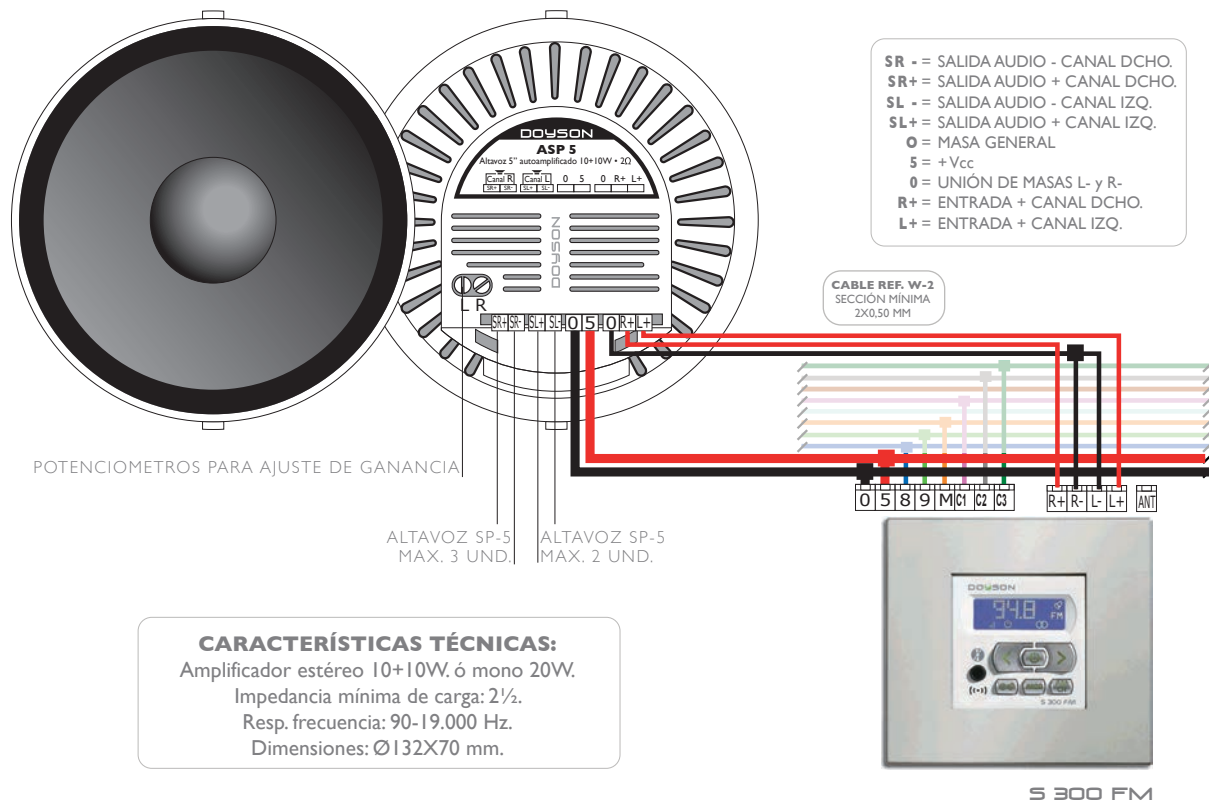


ESQUEMAS DE INSTALACIÓN SERIE 5

ESQUEMA PUPITRE CN 500 / INTERFAZ DE EVACUACIÓN

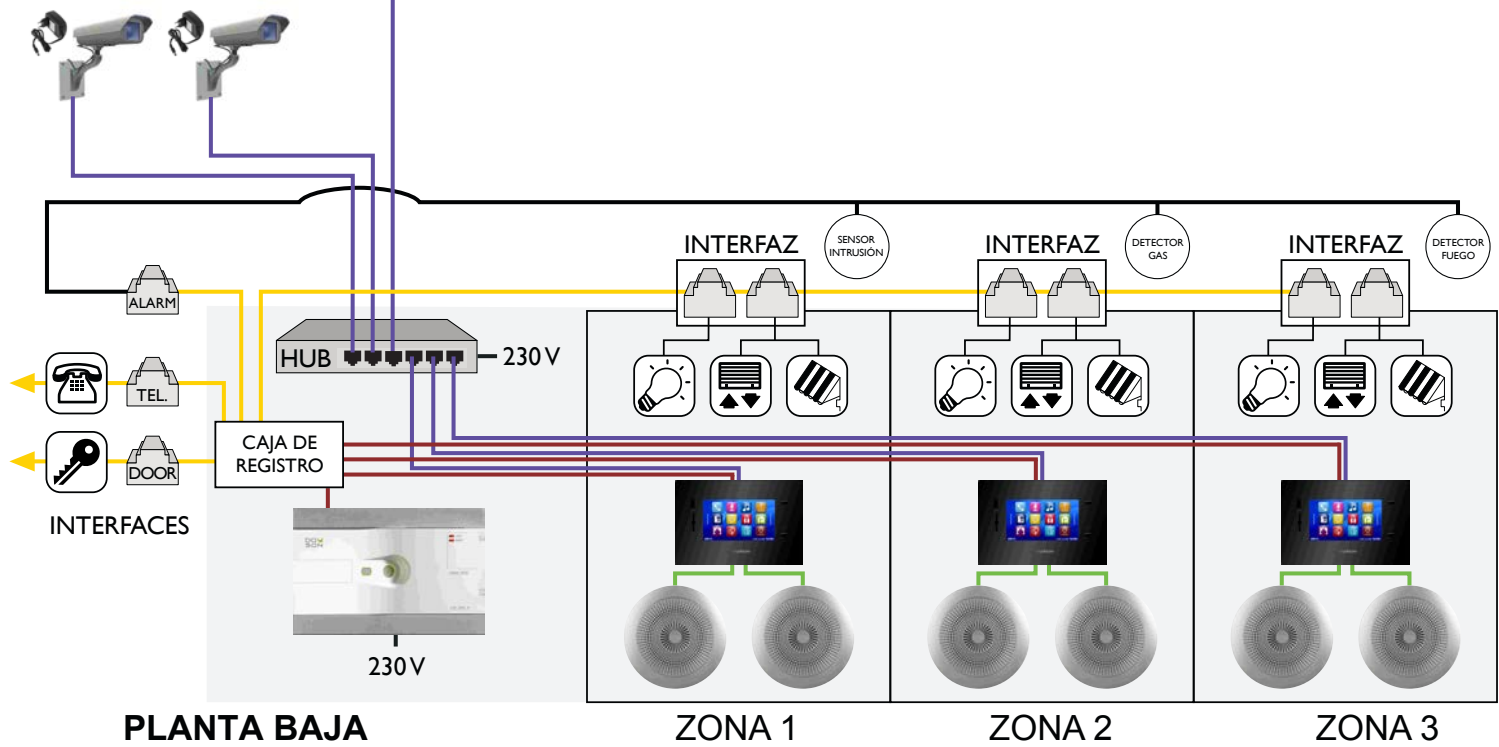
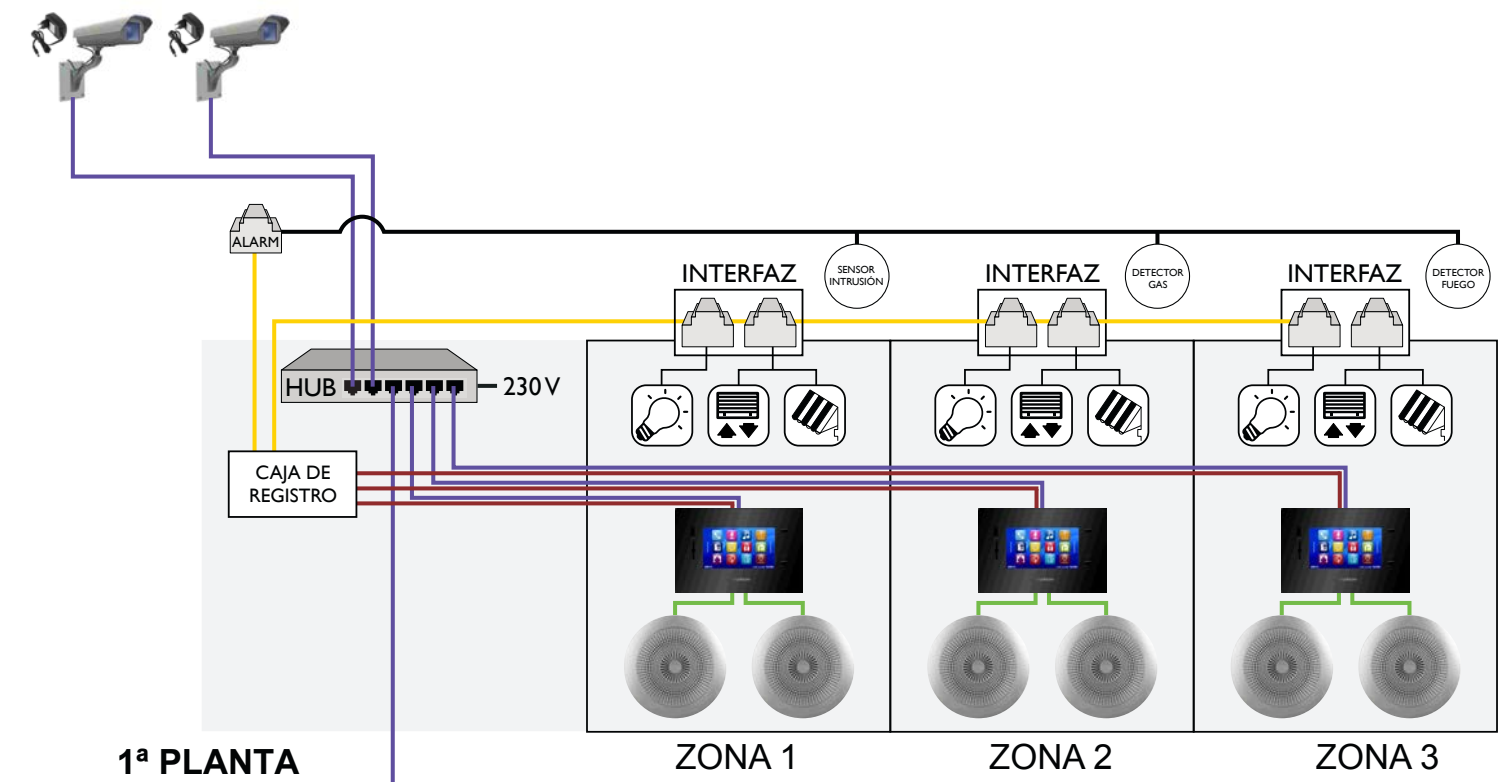


ESQUEMA ALTAVOZ AMPLIFICADO ASP 5, ASP 5 DV Y ETAPA PA 10



ESQUEMAS DE INSTALACIÓN SERIE D

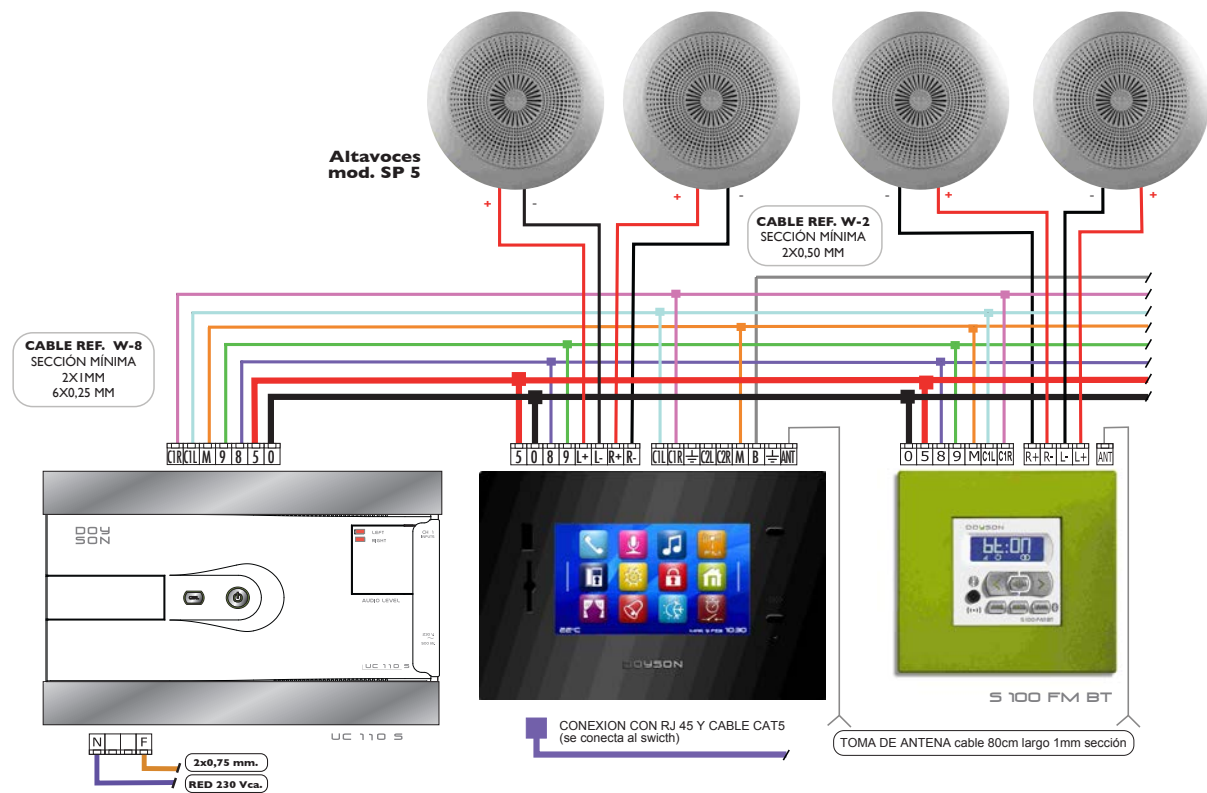
EJEMPLO DE PREINSTALACIÓN SERIE D



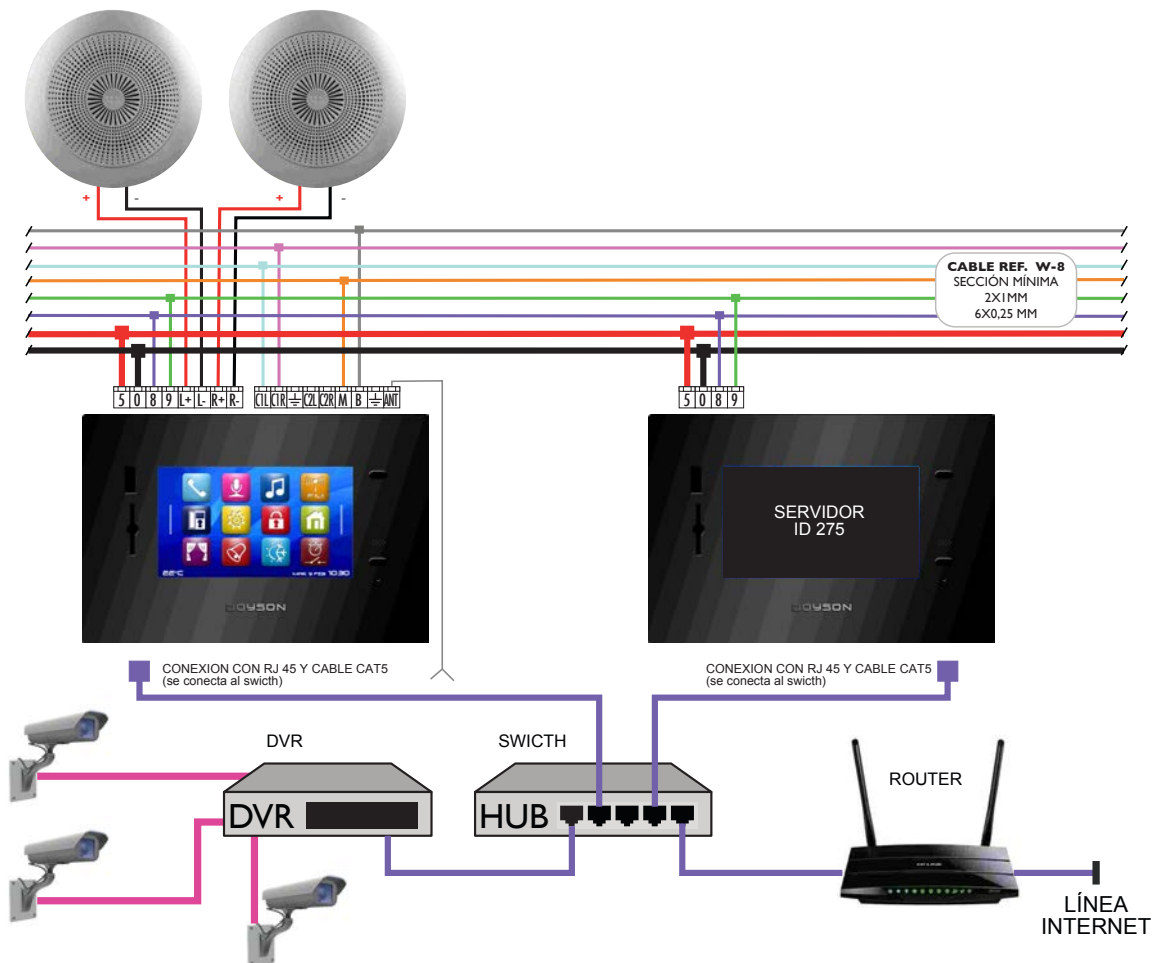
ESQUEMAS DE INSTALACIÓN

ESQUEMA MANDOS SERIE D CON SERIE S

SERIE D



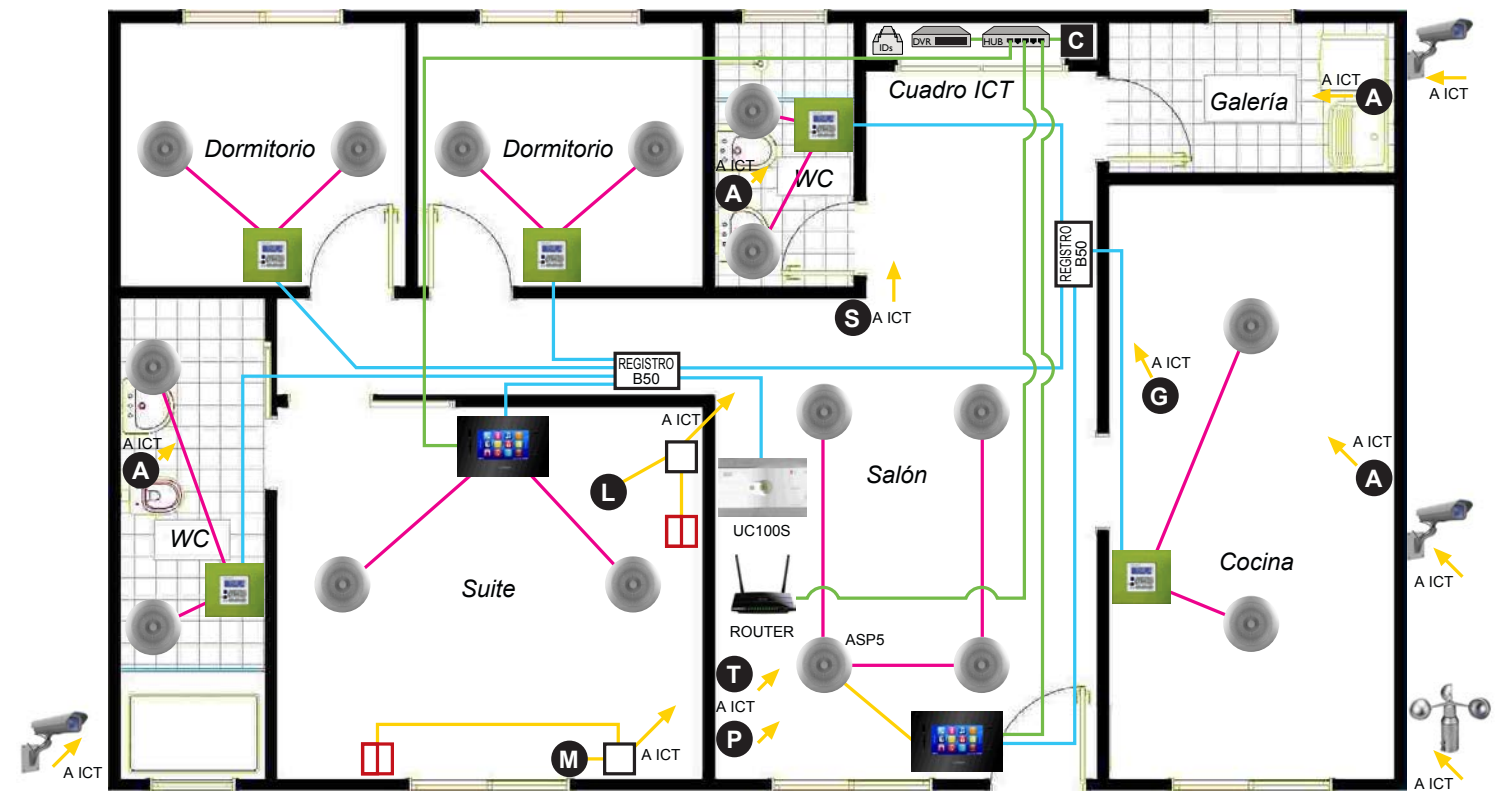
ESQUEMA MANDOS SERIE D CON CCTV



ESQUEMAS DE INSTALACIÓN

PREINSTALACIÓN DE SONIDO Y DOMÓTICA PARA VIVIENDA TIPO

SERIE D



MANDO SERIE S Caja universal	MANDO SERIE D Requiere caja B20	CENTRAL SERIE S Requiere caja B50	ALTAVOZ SP5	SWITCH	GRABADOR	MÓD. CONECTIVIDAD Requiere caja B20	INTERFACES Requiere carril DIN	

TIPOS DE CABLES: — Ref. W2 — Ref. W5 — Ref. W8 — CAT5

CONDICIONES DE GARANTÍA

Domótica y Sonido, S.L.L. garantiza en España los productos que comercializa bajo la marca DOYSON contra defectos de fabricación y funcionamiento por un período de dos años siempre y cuando sus condiciones de uso hayan sido normales y la instalación haya sido correctamente realizada. Estos plazos se computarán a partir de la fecha de compra del producto. La garantía comprende la reparación del producto averiado o, caso de ser necesaria, su sustitución sin cargo. La empresa no se hará responsable de los daños o perjuicios causados directa o indirectamente. Quedan en todo caso excluidas de la presente garantía las averías no imputables a los defectos de fabricación y/o de los materiales, así como las originadas por mala instalación o manipulación por personal no autorizado expresamente por el fabricante y las provocadas por tensiones de alimentación indebidas o cualquier otra circunstancia ajena a Domótica y Sonido, S.L.L. Esta garantía comercial es otorgada por el fabricante específicamente al comprador del producto. Para ejercitar esta garantía comercial la empresa podrá exigir la presentación de la factura de compra del aparato.

DOYSON® 2007 todos los derechos reservados.

- Este es el catálogo actual. Cualquier catálogo anterior se considerará nulo.

- Aunque los errores y omisiones en los datos son una posibilidad, hemos hecho el máximo esfuerzo para que la información de este catálogo sea correcta.

- Debido a la política de constante desarrollo, DOYSON se reserva el derecho a modificar datos técnicos sin noticias previas.

- Los colores actuales pueden variar ligeramente de los expuestos en este catálogo debido al proceso de impresión.